

JOHAUG

Schulungsunterlagen

FW2024

CHRIS sports Gruppe im Überblick



Christian Bättig

Firmengründung: 1990

Generalimporteur und Distributor
von 31 Top-Brands

~ 139 Mitarbeitende



“KNOW HOW AND SPEED”

Ansteckende Leidenschaft für Sport, hohe Qualitätsstandards und herausragende Schnelligkeit bei der Auftragsabwicklung sind seit mehr als drei Jahrzehnten das Markenzeichen von CHRIS Sports!



Hoher Service Standard



Top Qualität



Speed in der Auslieferung
„Was bis 16 Uhr bestellt wird,
wird am selben Tag verschickt.“



Schnelle Verarbeitung

CHRIS sports – Vision | Mission | Werte

Unsere Vision – das wollen wir erreichen

Wir streben danach, unseren Kunden :innen den besten Service der Branche zu bieten – partnerschaftlich, passioniert und kompetent. Ökologisches Denken und Handeln gehört zu unseren Grundsätzen und wir verfolgen das Ziel, in unserer Branche eine Vorbildfunktion zu übernehmen. Durch spezifische Massnahmen bekommen alle Mitarbeitende die Möglichkeit, ihr maximales Potential zu entfalten.

Unsere Mission – das wollen wir bezwecken

CHRIS sports ist ein Distributor von hochwertigen und innovativen Sportartikeln. Wir bedienen den Markt mit einem attraktiven und hochwertigen Markenportfolio, jederzeit und schnell. Durch maximalen Einsatz, Leidenschaft und Kompetenz sorgen unsere Mitarbeitenden für höchste Kundenzufriedenheit.

CHRIS sports – Vision | Mission | Werte

Unsere Werte – das ist uns wichtig

Partnerschaft

Wir handeln kundenorientiert, respektvoll und fair. Mit unseren Kunden:innen und Partnern:innen arbeiten wir eng zusammen, streben gemeinsam nach Lösungen und achten aufeinander. Kunden:innen und Partner:innen können sich auf uns verlassen.

Kompetenz

Wir sind Spezialisten:innen, die wissen, worauf es ankommt. Wir erweitern unsere Fähigkeiten und Erfahrungen, passen uns dem Wandel der Zeit an und treiben Verbesserungen voran.

Service

Wir haben einen hohen Qualitätsanspruch und arbeiten serviceorientiert. Eine persönliche und kompetente Beratung ist uns wichtig. Wir sind flexibel, reagieren zeitnah und lösungsorientiert.

Mitarbeitende

Unsere Mitarbeitenden sind loyal und handeln im Sinne des Unternehmens. Sie sind Neuem gegenüber aufgeschlossen, gehen fair miteinander um und bringen Leidenschaft für den Job und die Branche mit. Sie sind Spezialisten:innen, die wissen, worauf es ankommt.

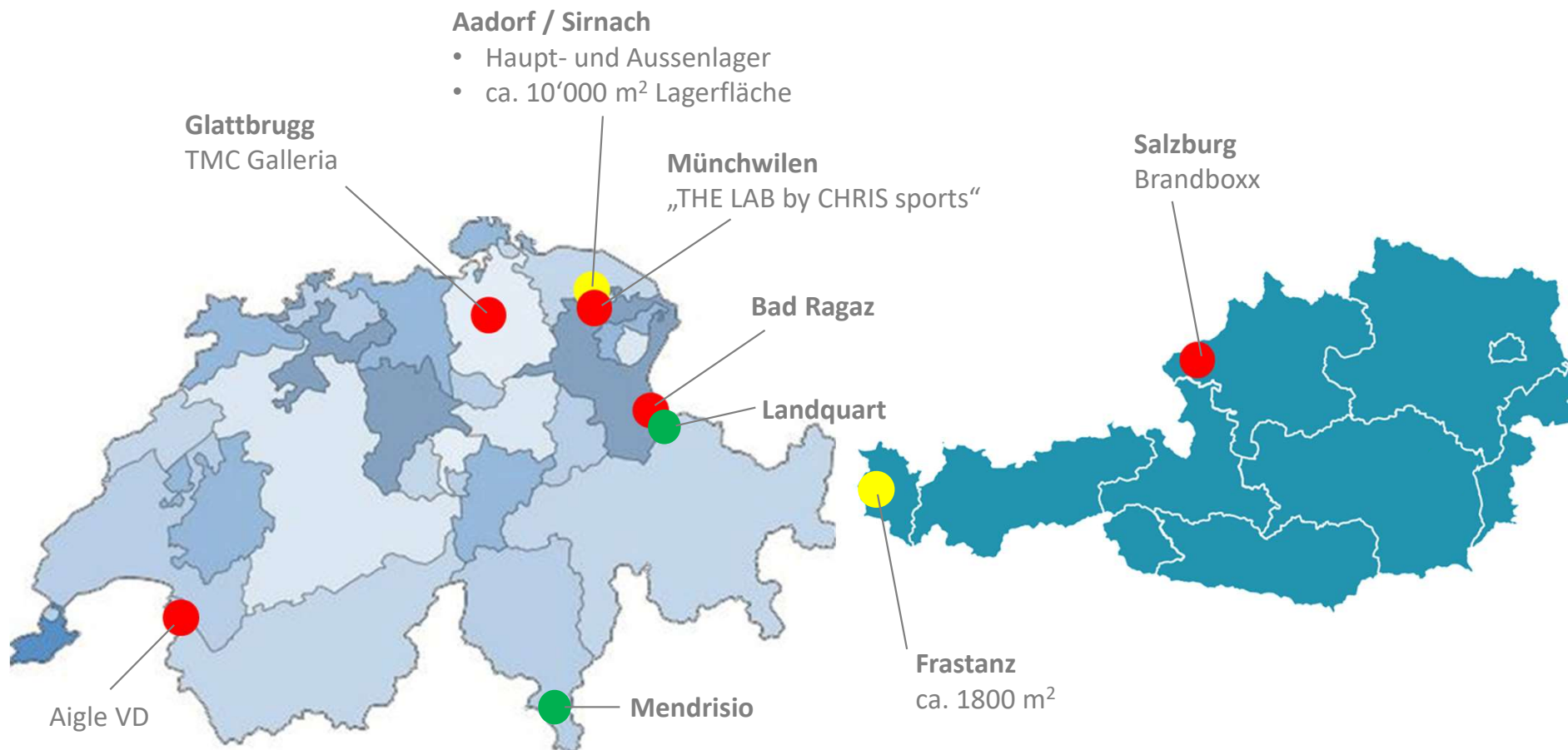
Passion

Ansteckende Leidenschaft ist der Ursprung unseres Unternehmens und hat bis heute Bestand. Wir lieben, was wir tun und bringen Passion und Begeisterung für unsere Arbeit und die Branche mit.

Umweltbewusstsein

Wir handeln umweltbewusst und legen Wert auf einen verantwortungsvollen und nachhaltigen Umgang mit den Ressourcen.

Lager- und Showroom-Standorte CH/AT



Showrooms Schweiz

- Glattbrugg
- Münchwilen
- Aigle
- Bad Ragaz

Showroom Österreich

- Salzburg



Lager Schweiz

- Münchwilen
- Sirnach (2x)

Lager Österreich (intern)

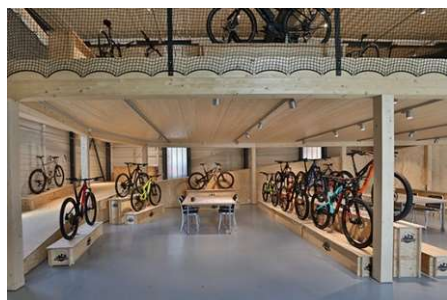
- Frastanz



New Balance Outlet Store

- Mendrisio
- Landquart

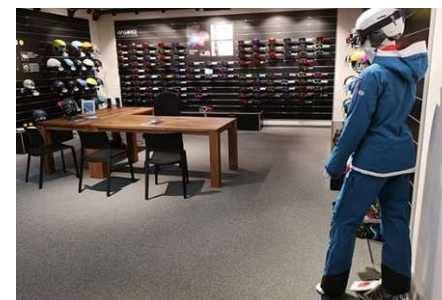
Showrooms CHRIS sports AG



THE LAB by CHRIS sports
Murgtalstrasse 15
CH – 9542 Münchwilen
Tel.: +41 71 969 66 66



Showroom TMC
Galleria 11 / 14
Thurgauerstrasse 119
CH – 8152 Glattbrugg
Tel.: +41 44 809 21 21



Showroom Bad Ragaz
Tenniscenter St. Leonard
CH – 7310 Bad Ragaz
Tel.: +41 81 302 82 52



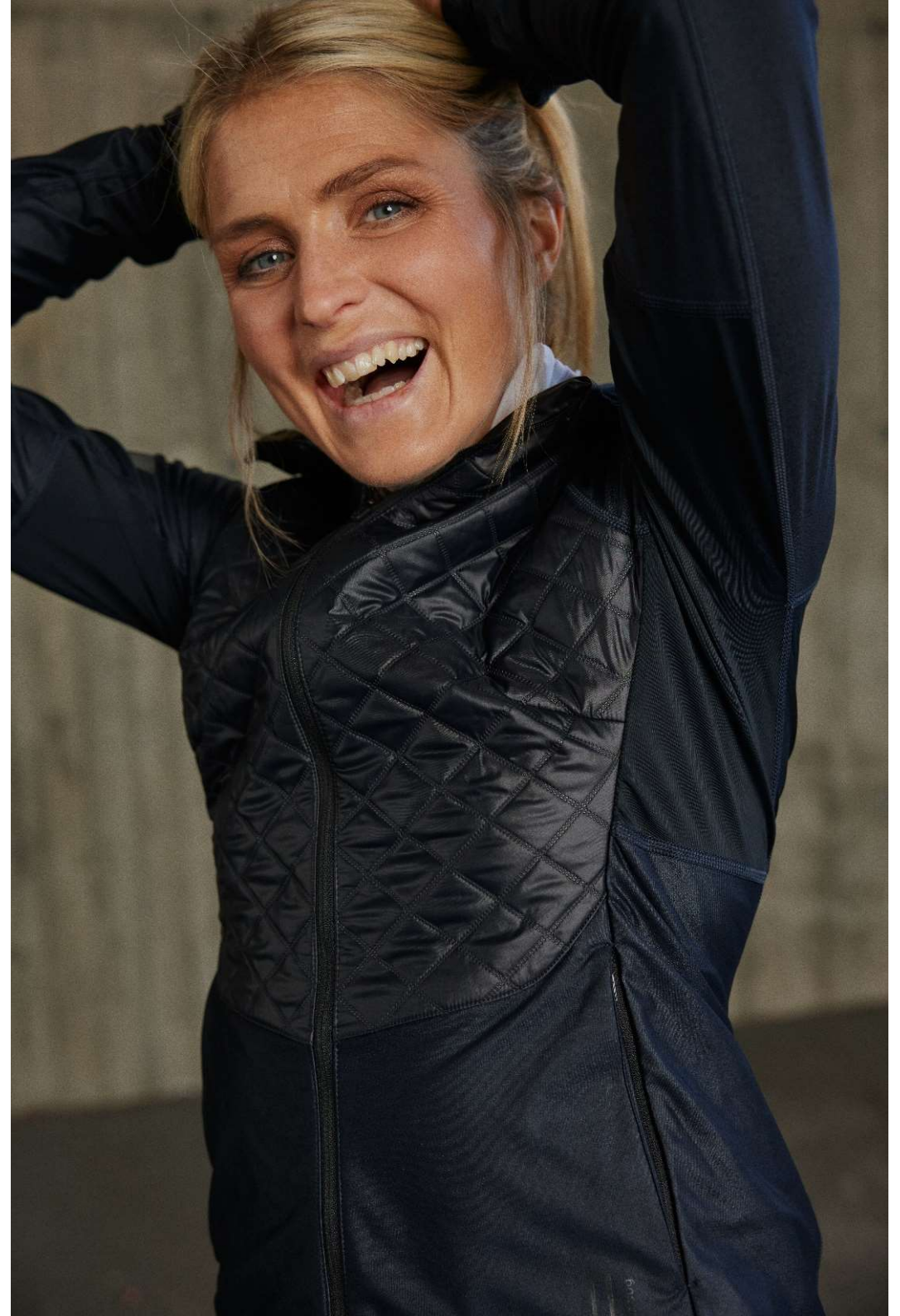
Showroom Aigle
Route d'Ollon 57
CH – 1860 Aigle
Tel.: +41 21 702 55 35



Showroom Salzburg AT
Brandboxx / 2. OG – B 31
Moosfeldstrasse 1
A – 5101 Bergheim b. Salzburg
Tel.: +43 662 890 541

Die Marke JOHAUG

- Unsere grosse Inspiration ist Therese Johaug's einzigartige Dualität als Sportlerin und Mensch, wo rohe Willenskraft auf Weiblichkeit trifft.
- Die Kollektion ist für einen aktiven Lebensstil das ganze Jahr über und bei jedem Wetter geeignet
- Unsere oberste Priorität ist es, funktionelle Sportbekleidung mit schmeichelhafter Passform und Eigenschaften zu liefern, die Frauen lieben und schätzen.
- Beim Entwerfen und Entwickeln unserer Kollektionen bleiben wir immer unserem Kernauftrag der Marke treu. Auf diese Weise stellen wir die Qualität in jedem Schritt sicher und liefern die besten Produkte für unsere Johaug-Kundinnen.



Die Marke JOHAUG

Mission:

Die femininste Hardcore-Trainingskleidung der Welt zu liefern. Damit Sie sich am wohlsten fühlen, während Sie alles geben.

Vision:

Frauen zu kleinen Siegen und großen Erfolgen inspirieren.

Streben:

Wir streben nach Qualität und Langlebigkeit. Die Farbpalette ist immer so aufgebaut, dass sie sich über viele Jahreszeiten erstreckt, um das Mischen und Kombinieren unserer langlebigen Premiumprodukte zu erleichtern.



THERESE JOHAUG

- Gründerin der Marke Johaug
- Eine der populärsten Sportlerinnen Norwegens und sechsfache Olympiamedaillengewinnerin
- Jüngste Medaillengewinnerin im Langlauf Weltcup mit 18 Jahren
- In der Saison 2013/14 gewinnt sie als erste Norwegerin die Tour de Ski
- In derselben Saison gewinnt sie auch zum ersten Mal den Gesamtweltcup im Langlauf
- An den Olympischen Spielen in Sotschi gewinnt sie Silber und Bronze. Vier Jahre später in Peking, gewinnt sie 3x Gold
- Sie gewinnt in ihrer Karriere 19 Weltcup und 6 Olympia Medaillen (davon sind 18 goldige). Sie gewinnt 3x den Gesamtweltcup und 3x die Tour de Ski.
- Im August 2024 gibt sie ihr Comback für die Heim-WM in Trondheim bekannt



A low-angle, upward-looking photograph of a modern glass skyscraper. The building's facade is composed of a grid of dark window frames reflecting a dense forest of vibrant green trees. The sky is visible through the canopy of the trees in the upper right corner. The overall color palette is dominated by various shades of green, from deep forest greens to bright, sunlit foliage.

Sustainability

Sustainability – nachhaltige Stoffe

Natürliche Fasern

Wenn wir mit Naturfasern arbeiten, entscheiden wir uns für die besten verfügbaren Optionen. Bei Baumwolle zum Beispiel suchen wir nach Quellen, die von der Better Cotton Initiative oder Ökotex anerkannt sind.

Recycelte Fasern

Ein Großteil der Trainingsbekleidung besteht aus Polyester, einem aus Erdöl hergestellten Kunststoff. Wir bemühen uns derzeit darum, reines Polyester durch recycelte Alternativen zu ersetzen.



Sustainability – Daunen Produkte

Daunen

Johaug verwendet nur Daunen, die nach dem Responsible Down Standard (RDS) zertifiziert sind. Die Zertifizierung bedeutet, dass die Daunen nicht von lebenden Tieren stammen und die fünf Freiheiten der Tiere respektiert werden:

- Freiheit von Hunger und Durst
- Freiheit von Unbehagen
- Freiheit von Schmerz, Verletzung oder Krankheit
- Freiheit, normales Verhalten zu zeigen
- Freiheit von Furcht und Bedrängnis



Sustainability – Merino Wolle

Mulesing-freie Wolle

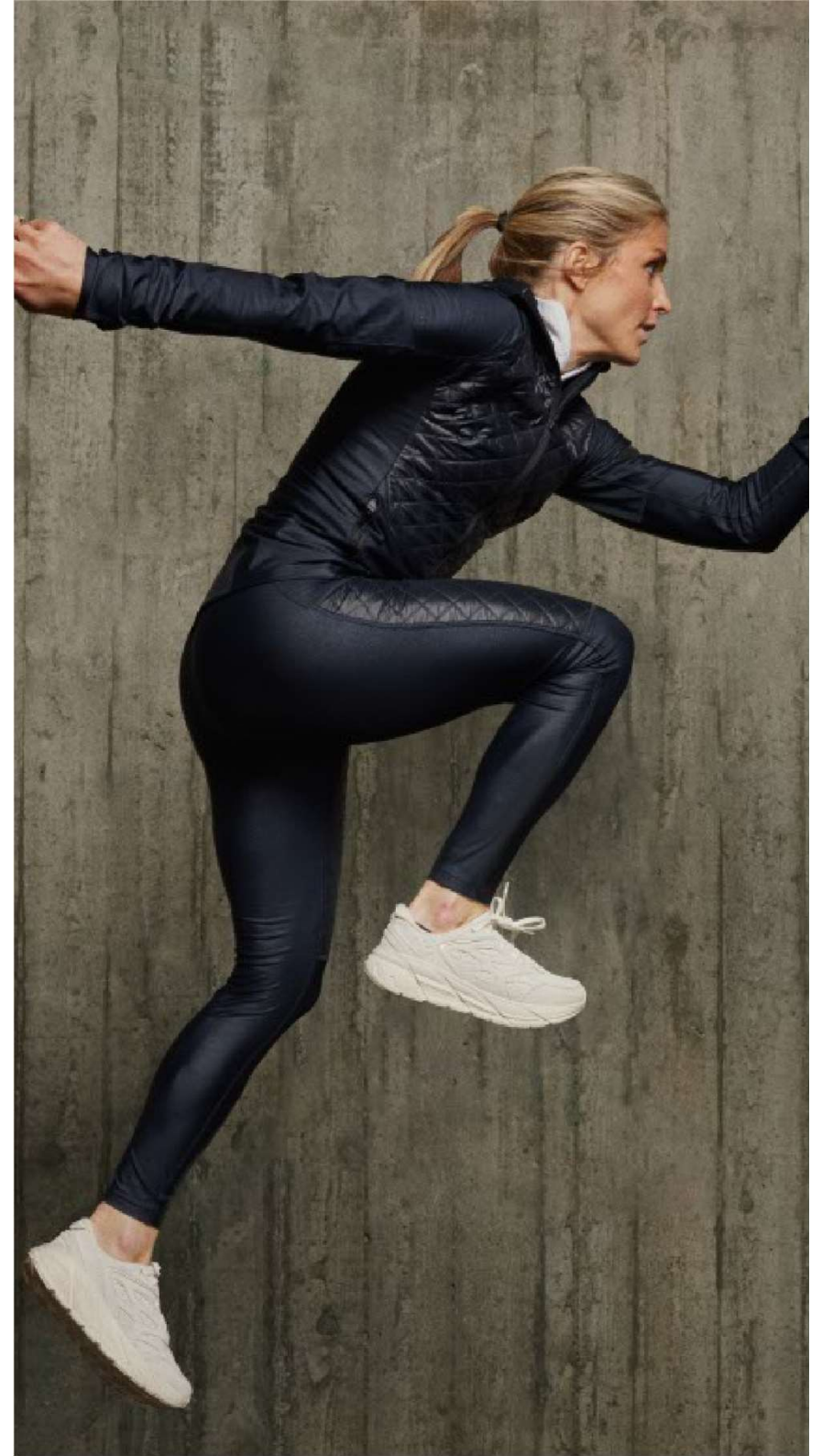
Damit sich unsere Wollprodukte so weich und seidig anfühlen, verwenden wir Wolle von den besten Merinoschafen in Neuseeland und Australien. Wir weigern uns, die schreckliche Praxis des Mulesing zu unterstützen und bieten eine vollständige Rückverfolgbarkeit unserer Wollprodukte. Das Wohlergehen der Tiere ist Teil unserer Verantwortung, und wir arbeiten mit mehreren Zertifizierungsstellen zusammen, um sicherzustellen, dass unsere Wolle von Lieferanten stammt, die keine Mulesing-Wolle verarbeiten:

IWTO / Herkunftsnachweis / Wollspinnerei-Zertifikat



Sustainability – Einsatz von Chemikalien

Wir halten uns an die REACH-Verordnung der Europäischen Union, die schädliche Chemikalien verbietet. Johaug hat alle fluorhaltigen (PFC) und antibakteriellen chemischen Behandlungen in seinen Produkten abgeschafft. Um unsere Oberbekleidung wasserabweisend zu machen, verwenden wir die BIONIC-FINISH®ECO-Technologie, die zu 100 % fluorfrei ist. Anstelle von Anti-Pilz-Behandlungen konzentrieren wir uns auf neue Technologien und Designs, die die Kleidung atmungsaktiver machen.



A close-up photograph of a blue mesh fabric sleeve, likely from a long-sleeved shirt or sweater. The mesh pattern is a repeating diamond or honeycomb shape. The text "Care Guide" is centered over the sleeve in a white, sans-serif font. The background is dark and out of focus.

Care Guide

Care Guide

Die Produktlebensdauer ist der wichtigste Faktor, um unsere nachhaltigen Ziele zu erreichen.

Wolle und Wollgemische:

- Wolle muss nicht nach jedem Tragen gewaschen werden. Aufhängen und auslüften genügt meist.

Fitnessbekleidung + Outdoorbekleidung:

- Verkehrt herum waschen, mit geschlossenen Reiss- und Velcroverschlüssen.
- Mit ähnlichen Farben zusammen Waschen.
- Keine Weichspüler und Bleichmittel verwenden.



OUTERWEAR



Escape Down Long Coat

Style Code: 220724

- Füllung: 90% Enten-Daunen, 10% Federn
- Bauschkraft: 800 cuin
- Anpassbare Kapuze
- 2-Weg Reissverschluss
- Verschliessbare Handtaschen
- PFC-freie DWR-Behandlung
- Daunen aus verantwortungsbewussten Quellen



Escape Down Vest

Style Code: 220727

- Füllung: 90% Enten-Daunen, 10% Federn
- Bauschkraft: 800 cuin
- Abnehmbare Kapuze
- 2-Weg Reissverschluss
- Verschliessbare Handtaschen
- PFC-freie DWR-Behandlung
- Daunen aus verantwortungsbewussten Quellen



Adapt Light Down Poncho

Style Code: 220999

- Oversized fit
- Anpassbarer Gurt in der Taille für eine feminine Silhouette
- Druckknöpfe an den Seiten
- Füllung: 90% Enten-Daunen, 10% Federn
- Bauschkraft: 700 cuin
- Anpassbare Kapuze
- Verschliessbare Brusttasche
- PFC-freie DWR-Behandlung
- Daunen aus verantwortungsbewussten Quellen



Spirit Down Liner Hood Jacket

Style Code: 220729

- Füllung: 90% Enten-Daunen, 10% Federn
- Bauschkraft: 700 cuin
- Anpassbare Kapuze mit hohem Kragen
- Verschliessbare Handtaschen
- Hauptmaterial ist aus 100% recyceltem Polyamid hergestellt
- PFC-freie DWR-Behandlung
- Daunen aus verantwortungsbewussten Quellen



OUTDOOR TRAINING



Advance Primaloft Down Jacket

Style Code: 220575

- Feminine und sportliche Winter Trainingsjacke
- Hoch elastisches Softshell-Material mit Daunen-Füllung im Front- und Rückenbereich (80% Daunen, 20% Federn)
- Primaloft Gold Isolation in den Armen und am Kragen
- Wassersäule: 3000mm / Atmungsaktivität: 3000g/m²/24h
- Strategisch platzierte Stretch-Einsätze für mehr Flexibilität
- Abnehmbare Kapuze
- Verschliessbare Handtaschen
- PFC-freie DWR-Behandlung
- Daunen aus verantwortungsbewussten Quellen



Advance Primaloft Pants

Style Code: 220576

- Feminine und sportliche Winter Trainingshose
- Hoher Bund und abnehmbaren Hosenträgern
- Primaloft Gold Isolation auf der Vorderseite
- Praktische Reissverschlüsse an den Beinenden
- Strategisch platzierte Stretch-Einsätze für mehr Flexibilität
- PFC-freie DWR-Behandlung



Advance Primaloft Hybrid Jacket

Style Code: 220722

- Feminine und sportliche Trainingsjacke
- Primaloft Gold Isolation im Brustbereich
- Winddichte Vorder- und Rückseite
- Strategisch platzierte Ventilationszonen
- Feuchtigkeitstransportierend
- Elastische Flachnähte für mehr Tragekomfort
- Extra lange Ärmel mit Daumenlöcher
- Verschliessbare Handtaschen
- PFC-freie DWR-Behandlung



Advance Primaloft Tights

Style Code: 220721

- Feminine, wärmende und hoch funktionelle Trainingstights
- Primaloft Gold Isolation auf der Vorderseite
- Gebürstete Innenseite für extra Isolation
- 4-Weg Stretch Material
- Feuchtigkeitstransportierend
- Hoher Bund mit integrierter Tasche
- Squat proof
- PFC-freie DWR-Behandlung



Progress Jacket

Style Code: 221021

- Stylish and functional multisport jacket
- Brushed interior for extra insulation
- Water column: 3000mm / Breathability: 3000g/m²/24h
- Strategically placed inserts for more freedom of movement
- Adjustable hood with high collar
- Reflective elements for more visibility
- Adjustable hem
- Zipperable hand pockets
- PFC-free DWR treatment



Progress Pants

Style Code: 221022

- Stylish and functional multisport jacket
- Brushed inner side for extra insulation
- Water column: 3000mm / Breathability: 3000g/m²/24h
- Strategically placed inserts for more freedom of movement
- Practical zippers on the legs
- Elastic waistband with silicon grip
- Zipperable hand pockets
- PFC-free DWR treatment



Concept Training Jacket 2.0

Style Code: 220713

- Leichtes Softshell-Material mit Daunen-Füllung im Brustbereich und in der Kapuze (80% Daunen, 20% Federn)
- Wassersäule: 10000mm / Atmungsaktivität: 10000g/m²/24h
- Strategisch platzierte Ventilations- und Stretchzonen
- Verschliessbare Handtaschen
- Anpassbare Kapuze mit hohem Kragen
- PFC-freie DWR-Behandlung
- Daunen aus verantwortungsbewussten Quellen
- Must-Have!



Concept Training Jacket 2.0



Concept Primaloft Pants

Style Code: 221007

- Multifunktionshose für die kalten Tage
- Wetterfestes Material an exponierten Stellen
- Primaloft Gold Isolation an strategisch platzierten Stellen
- Gebürstete Innenseite für extra Isolation
- Feuchtigkeitstransportierend
- Praktische Reissverschlüsse an den Beinenden
- Hoher Bund mit verschliessbarer Tasche im Rückenbereich
- Squat Proof
- PFC-freie DWR-Behandlung



Concept Training Pant 2.0

Style Code: 220714

- Multifunktionelle Trainingshose für jegliche Outdoor Aktivität
- Winddichte Softshell-Einsätze auf der Vorderseite
- Wassersäule: 10000mm / Atmungsaktivität: 10000g/m²/24h (auf der Vorderseite)
- 4-Weg Stretch
- Gebürstete Innenseite für extra Isolation
- Praktische Reissverschlüsse an den Beinenden
- Hoher Bund mit verschliessbarer Tasche im Rückenbereich
- Squat proof
- PFC-freie DWR-Behandlung
- Must have!



Discipline Wind Jacket

Style Code: 221130

- 2-Weg Ventilationsreissverschluss
- Zusätzliche Ventilation im Rückenbereich
- Windabweisend und schnelltrocknend
- Anpassbare Kapuze
- Durchgang für Trinksystem in der verschliessbaren Brusttasche
- Erweiterbare Falte am Rücken ermöglicht das Tragen eines kleinen Trail-Rucksackes unter der Jacke
- Verlängerter Armabschluss für besseren Wetterschutz
- Reflektierende Details
- PFC-freie DWR-Behandlung



Discipline Wind HZ

Style Code: 221125

- 2-Weg Ventilationsreissverschluss
- Strategisch platzierte, windabweisende Einsätze
- Polyester, Viskose ECOVERO und Merinowolle sorgen für Komfort und Langlebigkeit
- Flachnähte für ein angenehmes Tragegefühl
- IWTO zertifizierte Merinowolle
- PFC-freie DWR-Behandlung



Discipline Tech Midlayer

Style Code: 221131

- Schnelltrocknender Midlayer
- Aufgeraute Innenfläche für bessere Isolation
- Elastische Flachnähte für mehr Tragekomfort
- Pferdeschwanz-Öffnung in der Kapuze



Discipline Wind Pants

Style Code: 221131

- 4-Weg Stretch Material
- Hoher Bund
- Praktische Reissverschlussöffnungen an den Beinenden
- Wetterfestes Material an exponierten Stellen
- Feuchtigkeitstransportierend
- Verschliessbare Tasche am rechten Bein
- Rückentasche
- Squat proof
- PFC-freie DWR-Behandlung



Discipline Wind



Discipline Sports Bra

Style Code: 210790

- Leichter Support
- Strategisch platzierte Mesh-Einsätze im Rückenbereich für mehr Ventilation
- Racerback-Design für Bewegungsfreiheit
- Elastische Flachnähte für mehr Tragekomfort



Aerial Woolmix Tights 2.0

Style Code: 220802

- Einzigartiger Materialmix (Polyester, Wolle, Elasthan)
- Weiche, elastische Merinowolle auf der Innenseite wärmt an kalten Tagen
- Temperatenausgleichend
- Feuchtigkeitstransportierend
- Hoher Bund mit kleiner, versteckter Tasche
- Elastische Flachnähte für mehr Tragekomfort
- IWTO zertifizierte Merinowolle
- Die perfekte Running-Tight für kältere Tage



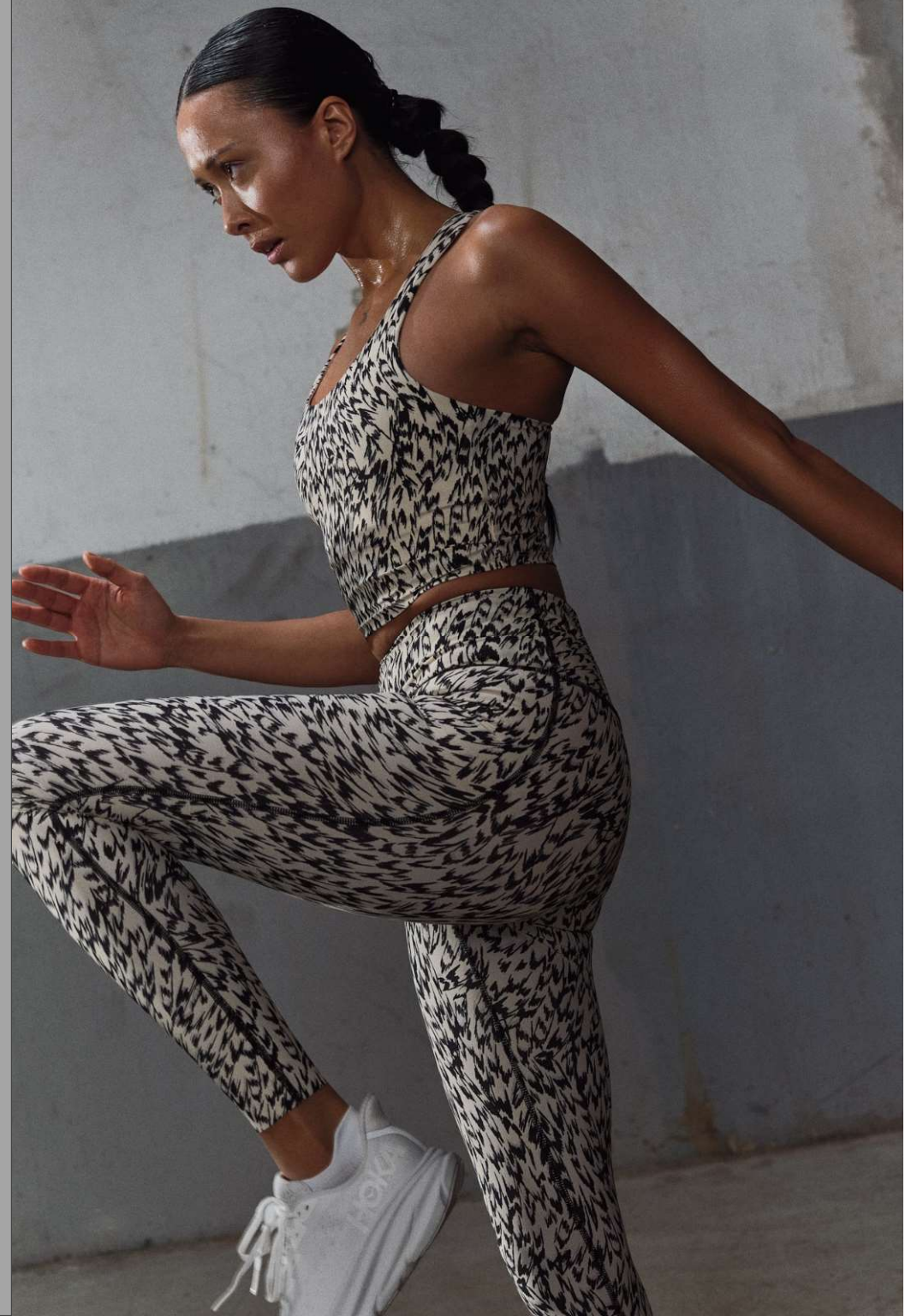
Flash Warm Tights

Style Code: 220464

- Wärmende Tights
- Gebürstete Innenseite für extra Isolation
- 4-Weg Stretch
- Hoher Bund
- Reflektierende Elemente
- Smartphone-freundliche Details
- Rückentasche



STUDIO TRAINING



Elevated Performance Tee

Style Code: 220995

- 4-Weg Stretch
- Elastische Flachnähte für mehr Tragekomfort
- Ventilationslöcher im Vorder- und Rückenbereich
- Hauptmaterial aus 85% recyceltem Polyamid



Elevated Performance Singlet

Style Code: 220996

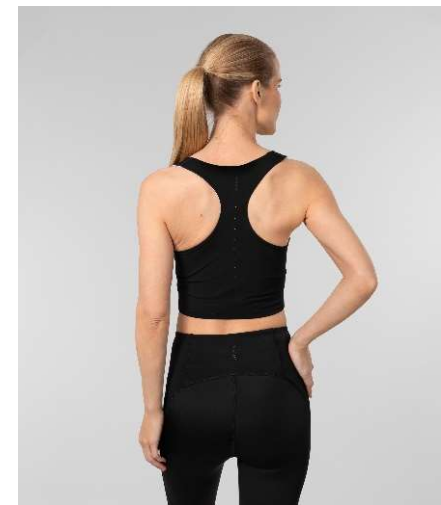
- 4-Weg Stretch
- Racerback für optimale Bewegungsfreiheit
- Elastische Flachnähte für mehr Tragekomfort
- Ventilationslöcher im Vorder- und Rückenbereich
- Hauptmaterial aus 85% recyceltem Polyamid



Elevated Performance Top

Style Code: 221013

- Leichter Support
- 4-Weg Stretch
- Schaumstoff-Einsätze im Brustbereich
- Ventilationslöcher im Rückenbereich
- Racerback-Design für Bewegungsfreiheit
- Elastische Flachnähte für mehr Tragekomfort



Elevated Performance Cut off Tights

Style Code: 220990

- 4-Weg Stretch Material
- Hoher Bund
- High Impact
- Feuchtigkeitstransportierend
- Elastische Flachnähte für mehr Tragekomfort
- Integrierter, nahtloser Slip
- Kleine Tasche im Bund
- Individuell anpassbare Länge
- Hauptmaterial aus 68% recyceltem Polyamid



Shape Performance Tights

Style Code: 220702

- Perfekte Studio-Tight mit schmeichelndem Fit
- 4-Weg Stretch Material
- Hoher Bund
- High Impact
- Feuchtigkeitstransportierend
- Elastische Flachnähte für mehr Tragekomfort
- Squat proof
- Rückentasche



Elemental Half Zip

Style Code: 220701

- 4-Weg Stretch
- Aufgeraute Innenseite für bessere Isolation
- Feuchtigkeitstransportierend
- Elastische Flachnähte für mehr Tragekomfort
- 100% recyceltes Polyester



Elemental Long Sleeve 2.0

Style Code: 220779

- 4-Weg Stretch
- Feuchtigkeitstransportierend
- 100% recyceltes Polyester



Shape Catsuit

Style Code: 221045

- 4-Weg Stretch
- Feuchtigkeitstransportierend
- Elastische Flachnähte für mehr Tragekomfort
- Integrierter Slip
- Squat proof



Strut Microfibre Pant

Style Code: 220518

- Sehr leichte, multifunktionelle Trainingshose
- Elastischer Bund mit Kordelzug
- Windabweisend
- Elastische Beinabschlüsse
- Verschliessbare Handtaschen
- PFC-freie DWR-Behandlung



BASELAYER



Lithe Tech-Wool Hood

Style Code: 210771

- Leichter, technischer Baselayer
- 60% Merino Wolle, 40% Lenzing Modal
- Strategisch platzierte Mesh-Einsätze für bessere Ventilation
- 20.5 Mikron
- Hoher Kragen mit Reissverschluss-Garage
- Elastische Flachnähte für mehr Tragekomfort
- Temperaturregulierend
- Feuchtigkeitstransportierend
- IWTO zertifizierte Merino Wolle



Lithe Tech-Wool Half Zip

Style Code: 221178

- Leichter, technischer Baselayer
- 60% Merino Wolle, 40% Lenzing Modal
- Strategisch platzierte Mesh-Einsätze für bessere Ventilation
- 20.5 Mikron
- Hoher Kragen mit Reissverschluss-Garage
- Elastische Flachnähte für mehr Tragekomfort
- Temperaturregulierend
- Feuchtigkeitstransportierend
- IWTO zertifizierte Merino Wolle



Elevate Wool Half Zip

Style Code: 210666

- Weicher und warmer Baselyer mit ½ Reißverschluss
- 100% Merino Wolle
- Temperaturnausgleichend
- Reißverschluss in der Raglan-Naht versteckt
- Hoher Kragen mit Reißverschluss-Garage
- Elastische Flachnähte für mehr Tragekomfort
- 19.5 Mikron
- Gewicht des Gewebes: 250g/m²
- IWTO-Zertifiziert



Elevate Wool Long Sleeve

Style Code: 210667

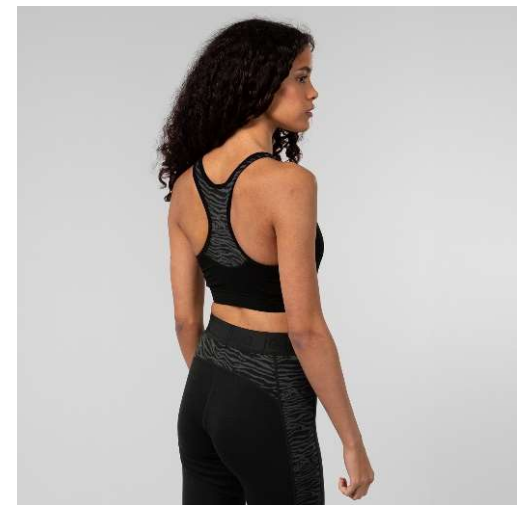
- Weicher und warmer Baselyer mit Rundhals-Ausschnitt
- 100% Merino Wolle
- Temperatenausgleichend
- Elastische Flachnähte für mehr Tragekomfort
- 19.5 Mikron
- Gewicht des Gewebes: 250g/m²
- IWTO-Zertifiziert



Elevate Wool Top

Style Code: 221018

- Weiches und warmes Baselayer-Top
- Light Support
- 100% Merino Wolle
- Temperaturnausgleichend
- Elastische Flachnähte für mehr Tragekomfort
- 19.5 Mikron
- IWTO-Zertifiziert



Elevate Wool Pant

Style Code: 210668

- Weicher und warmer Baselyer Hose
- 100% Merino Wolle
- Temperaturnausgleichend
- Hoher Bund
- Elastische Flachnähte für mehr Tragekomfort
- 19.5 Mikron
- Gewicht des Gewebes: 250g/m²
- IWTO-Zertifiziert



ATHLEISURE



Fusion Fleece HZ

Style Code: 221132

- Perfekter Midlayer für kältere Tage oder als modischer Freizeit Pullover
- Strategisch platzierte Einsätze für Bewegungsfreiheit und Ventilation
- Hoher, wärmender Kragen
- Weiches Pile-Material



Fusion Pile Oversized Henley

Style Code: 221138

- Weicher und warmer Oversized Pullover
- Strategisch platzierte Einsätze für Ventilation und Bewegungsfreiheit
- Verlängerter Rückenbereich
- Hoher Kragen
- Handtaschen
- PFC-freie DWR-Behandlung



Fusion Pile Henley

Style Code: 221133

- Weicher und warmer Pullover
- Strategisch platzierte Einsätze für Ventilation und Bewegungsfreiheit
- Hoher Kragen
- Verlängerter Rückenbereich
- Handtaschen
- PFC-freie DWR-Behandlung



Dalsbygda Woolmix Halfzip Sweater

Style Code: 221136

- Rollkragen-Pullover mit ½ Zip
- 50% Merino Wolle, 30% Polyamid, 20% Acryl
- IWTO zertifizierte Merino Wolle



Alpine Woolmix Rollerneck

Style Code: 221156

- Rollkragen-Pullover
- 50% Merino Wolle, 30% Polyamid, 20% Acryl
- IWTO zertifizierte Merino Wolle



ACCESSOIRES



Thermic Racing Mitten

Style Code: 210584

- Warmer Fausthandschuh für Outdoor Training
- High Performance
- Slim Fit
- 3-Lagen Softshell mit Primaloft Gold Isolation
- Fleece Lining
- Elastische Bündchen
- Handfläche aus hochwertigem Schafleder für perfekten Grip
- Strategisch platzierte Stretch-Einsätze für Flexibilität und Ventilation
- Nasenwischtuch
- PFC-freie DWR-Behandlung



Advance Warm Glove 2.0

Style Code: 210465

- Unser wärmster Langlauf-Handschuh
- Slim Fit
- Elastisches Softshell-Material
- Handfläche aus synthetischem Leder für guten Grip und Langlebigkeit
- Isolation: 80% Daunen, 20% Polyester
- Extra Verstärkungen in der Griff-Zone
- Elastische Bündchen
- Nasenwischtuch
- PFC-freie DWR-Behandlung
- Daunen aus verantwortungsbewussten Quellen



Touring Mitten 2.0

Style Code: 210588

- Warmer Fausthandschuh für Outdoor Training
- Regular Fit
- Elastisches, atmungsaktives Softshell-Material auf der Vorderseite
- Handfläche aus synthetischem Leder
- Synthetische Isolation
- Gebürstete Innenseite
- Elastische Bündchen



Touring Glove 2.0

Style Code: 210587

- Warmer Fingerhandschuh für Outdoor Training
- Regular Fit
- Elastisches, atmungsaktives Softshell-Material auf der Vorderseite
- Verstärkungen an den Fingerpartien
- Handfläche aus synthetischem Leder
- Synthetische Isolation
- Gebürstete Innenseite
- Elastische Bündchen



Advance Running Glove

Style Code: 210693

- Leichter, technischer Trainingshandschuh
- Slim Fit
- 4-Weg Stretch
- Aufgeraute Innenseite für Isolation
- Reflektierende Details



Escape Down Mitten

Style Code: 210722

- Premium Fausthandschuh
- Regular Fit
- Handfläche aus synthetischem Leder für guten Grip und Langlebigkeit
- Füllung: 90% Enten-Daunen, 10% Federn
- Bauschkraft: 700 cuin
- Elastische Bündchen
- Handgelenkschlaufen
- PFC-freie DWR-Behandlung
- Daunen aus verantwortungsbewussten Quellen



Fusion Pile Mitten

Style Code: 210723

- Weicher und warmer Fausthandschuh
- Aufgeraute Innenseite für Isolation



Headbands / Tubes

- 210599 Thermal Headband
 - Leichtes technisches Stirnband. Gebürstete Innenseite.
- 210698 Advance Headband
 - Warmes Stirnband mit Windstopper-Einsätzen
- 210682 Elevate Wool Headband
 - Warmes Stirnband aus 100% Merino Wolle
 - 19.5 Mikron
- 210683 Elevate Wool Tube
 - Warmer Schlauchschal aus 100% Merino Wolle
 - 19.5 Mikron



Beanies / Headbands

- 210706 Softie Wool Rib Beanie
 - Weiche, modische Mütze aus Wollenmix
- 210911 Lit Beanie 2.0
- 210695 Lit Beanie
 - Edle Strickmütze, die zu allem passt
- 210910 Lit Headband 2.0
 - Edles Stirnband mit bequemem Fleece Futter



Beanies / Headbands

- 210603 Twist Headband
 - Feminines Stirnband mit bequemem Fleece Futter

- 210724 Stellar Woolmix Headband 2.0
 - Weiches Stirnband aus Wollmix mit Fleece Futter



Adapt Bum Bag 2.0

Style Code: 210705

- Robuster Hüftgurt
- Wassersäule: 5000mm / Atmungsaktivität: 5000g/m²/24h
- Flaschenhalter
- Mesh-Taschen
- Anpassbarer Gurt
- Innentaschen
- PFC-freie DWR-Behandlung



2-PK Advance Tech-Wool Sock

Style Code: 210690

- Strategisch platzierte Mesh-Einsätze für Ventilation
- Wollmix (55% Merino Wolle, 35% Polyester, 10% Elasthan)
- Flache Zehennaht
- Verstärkte Zehenkappe und Ferse
- PFC-freie DWR-Behandlung



3-PK Training Socks

Style Code: 210791

- Perfekter Trainings-Socke
- Synthetisches Mesh mit exzellentem Feuchtigkeitstransport
- Schnelltrocknend
- Flache Zehennaht
- Verstärkte Zehenkappe und Ferse



2-PK Wool Socks

Style Code: 210537

- Weicher und Warmer Freizeitsocken
- Wollmix (41% Wolle, 41% Acryl, 11% Polyester, 4% Polyamid, 3% Elasthan)
- Verstärkte Zehenkappe und Ferse
- IWTO zertifizierte Merino Wolle
- 1 Paar mit Muster, 1 Paar uni



Notizen

Notizen