

# JOHAUG

Schulungsunterlagen

FW2023



# CHRIS sports Gruppe im Überblick



**Christian Bättig**

Firmengründung: 1990

Generalimporteur und Distributor  
von 31 Top-Brands

~ 139 Mitarbeitende



## “KNOW HOW AND SPEED”

Ansteckende Leidenschaft für Sport, hohe Qualitätsstandards und herausragende Schnelligkeit bei der Auftragsabwicklung sind seit mehr als drei Jahrzehnten das Markenzeichen von CHRIS Sports!



Hoher Service Standard



Top Qualität

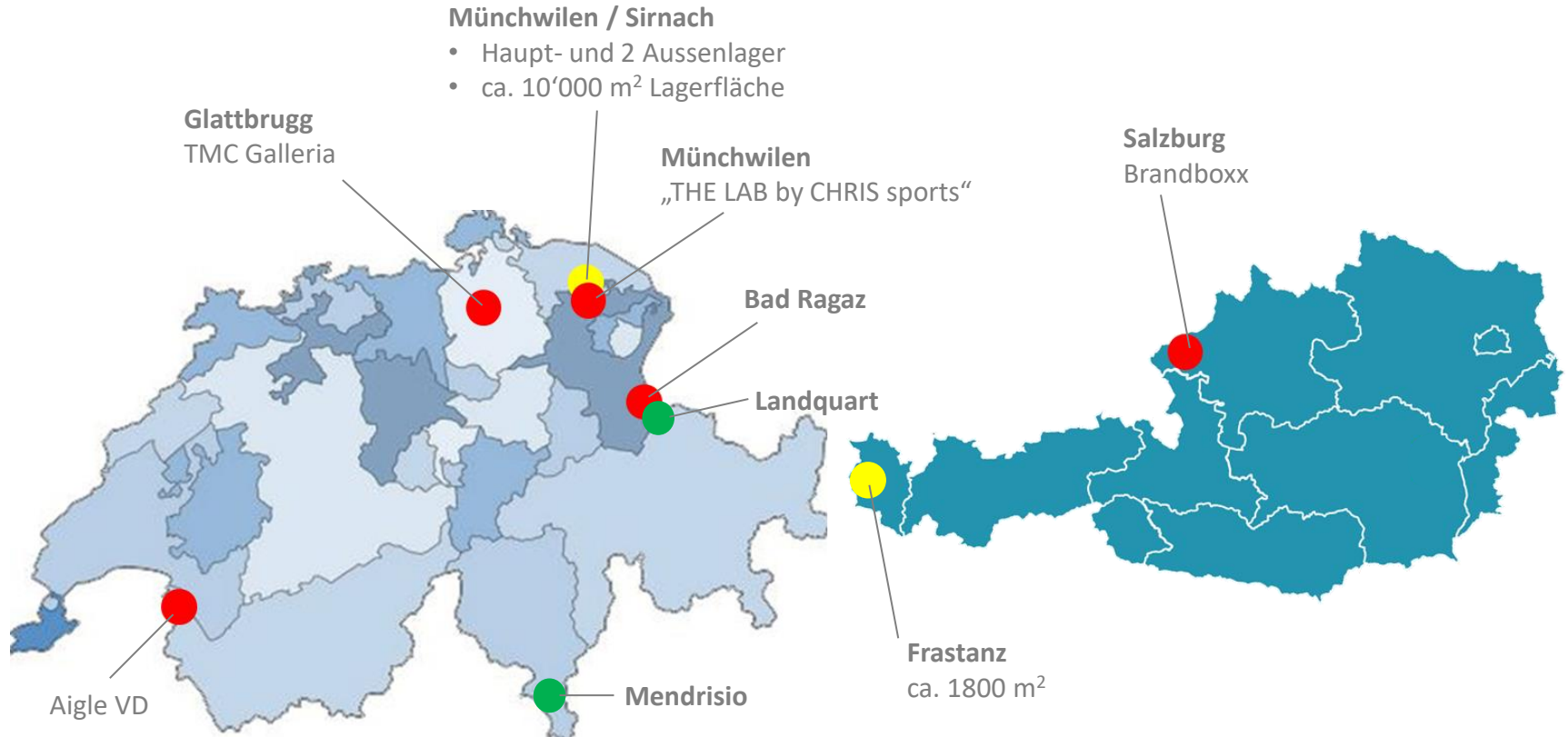


Speed in der Auslieferung  
„Was bis 16 Uhr bestellt wird,  
wird am selben Tag verschickt.“



Schnelle Verarbeitung

# Lager- und Showroom-Standorte CH/AT



- **Showrooms Schweiz**
  - Glattbrugg
  - Müncwilen
  - Aigle
  - Bad Ragaz

- **Showroom Österreich**
  - Salzburg

- **Lager Schweiz**
  - Müncwilen
  - Sirnach (2x)

- **Lager Österreich (intern)**
  - Frastanz

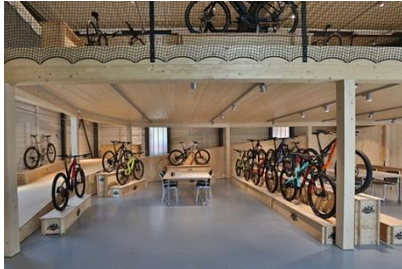
- **New Balance Outlet Store**
  - Mendrisio
  - Landquart

# THERESE JOHAUG

- Gründerin der Marke Johaug
- Eine der populärsten Sportlerinnen Norwegens und sechsfache Olympiamedaillengewinnerin
- Jüngste Medaillengewinnerin im Langlauf Weltcup mit 18 Jahren
- In der Saison 2013/14 gewinnt sie als erste Norwegerin die Tour de Ski
- In derselben Saison gewinnt sie auch zum ersten Mal den Gesamtweltcup im Langlauf
- An den Olympischen Spielen in Sotschi gewinnt sie Silber und Bronze. Vier Jahre später in Peking, gewinnt sie 3x Gold
- Therese gibt im März 2022 ihren Rücktritt bekannt
- Sie gewinnt in ihrer Karriere 19 Weltcup und 6 Olympia Medaillen (davon sind 18 goldige). Sie gewinnt 3x den Gesamtweltcup und 3x die Tour de Ski.



# Showrooms CHRIS sports AG



**THE LAB by CHRIS sports**  
Murgtalstrasse 15  
CH – 9542 Münchwilen  
Tel.: +41 71 969 66 66



**Showroom TMC**  
Galleria 11 / 14  
Thurgauerstrasse 119  
CH – 8152 Glattbrugg  
Tel.: +41 44 809 21 21



**Showroom Bad Ragaz**  
Tenniscenter St. Leonard  
CH – 7310 Bad Ragaz  
Tel.: +41 81 302 82 52



**Showroom Aigle**  
Route d'Ollon 57  
CH – 1860 Aigle  
Tel.: +41 21 702 55 35



**Showroom Salzburg AT**  
Brandboxx / 2. OG – B 31  
Moosfeldstrasse 1  
A – 5101 Bergheim b. Salzburg  
Tel.: +43 662 890 541

# Die Marke JOHAUG

- Unsere grosse Inspiration ist Therese Johaug einzigartige Dualität als Sportlerin und Mensch, wo rohe Willenskraft auf Weiblichkeit trifft.
- Die Kollektion ist für einen aktiven Lebensstil das ganze Jahr über und bei jedem Wetter geeignet
- Unsere oberste Priorität ist es, funktionelle Sportbekleidung mit schmeichelhafter Passform und Eigenschaften zu liefern, die Frauen lieben und schätzen.
- Beim Entwerfen und Entwickeln unserer Kollektionen bleiben wir immer unserem Kernauftrag der Marke treu. Auf diese Weise stellen wir die Qualität in jedem Schritt sicher und liefern die besten Produkte für unsere Johaug-Kundinnen.



# Die Marke JOHAUG

## **Mission:**

Die femininste Hardcore-Trainingskleidung der Welt zu liefern. Damit Sie sich am wohlsten fühlen, während Sie alles geben.

## **Vision:**

Frauen zu kleinen Siegen und großen Erfolgen inspirieren.

## **Streben:**

Wir streben nach Qualität und Langlebigkeit. Die Farbpalette ist immer so aufgebaut, dass sie sich über viele Jahreszeiten erstreckt, um das Mischen und Kombinieren unserer langlebigen Premiumprodukte zu erleichtern.



A low-angle, upward-looking photograph of a modern glass skyscraper. The building's facade is composed of a grid of dark window frames, and the glass panels reflect the surrounding environment, which includes a dense canopy of vibrant green trees. The sky is visible through the upper right portion of the frame, appearing bright and slightly overcast. The overall color palette is dominated by the teal and green tones of the glass and foliage.

Sustainability



# Sustainability – nachhaltige Stoffe

## Natürliche Fasern

Wenn wir mit Naturfasern arbeiten, entscheiden wir uns für die besten verfügbaren Optionen. Bei Baumwolle zum Beispiel suchen wir nach Quellen, die von der Better Cotton Initiative oder Ökotex anerkannt sind.

## Recycelte Fasern

Ein Großteil der Trainingsbekleidung besteht aus Polyester, einem aus Erdöl hergestellten Kunststoff. Wir bemühen uns derzeit darum, reines Polyester durch recycelte Alternativen zu ersetzen.



# Sustainability – Daunen Produkte

## Daunen

Johaug verwendet nur Daunen, die nach dem Responsible Down Standard (RDS) zertifiziert sind. Die Zertifizierung bedeutet, dass die Daunen nicht von lebenden Tieren stammen und die fünf Freiheiten der Tiere respektiert werden:

- Freiheit von Hunger und Durst
- Freiheit von Unbehagen
- Freiheit von Schmerz, Verletzung oder Krankheit
- Freiheit, normales Verhalten zu zeigen
- Freiheit von Furcht und Bedrängnis



# Sustainability – Merino Wolle

## Mulesing-freie Wolle

Damit sich unsere Wollprodukte so weich und seidig anfühlen, verwenden wir Wolle von den besten Merinoschafen in Neuseeland und Australien. Wir weigern uns, die schreckliche Praxis des Mulesing zu unterstützen und bieten eine vollständige Rückverfolgbarkeit unserer Wollprodukte. Das Wohlergehen der Tiere ist Teil unserer Verantwortung, und wir arbeiten mit mehreren Zertifizierungsstellen zusammen, um sicherzustellen, dass unsere Wolle von Lieferanten stammt, die keine Mulesing-Wolle verarbeiten:

IWTO / Herkunftsnachweis / Wollspinnerei-Zertifikat



# Sustainability – Einsatz von Chemikalien

Wir halten uns an die REACH-Verordnung der Europäischen Union, die schädliche Chemikalien verbietet. Johaug hat alle fluorhaltigen (PFC) und antibakteriellen chemischen Behandlungen in seinen Produkten abgeschafft. Um unsere Oberbekleidung wasserabweisend zu machen, verwenden wir die BIONIC-FINISH®ECO-Technologie, die zu 100 % fluorfrei ist. Anstelle von Anti-Pilz-Behandlungen konzentrieren wir uns auf neue Technologien und Designs, die die Kleidung atmungsaktiver machen.



A close-up photograph of a blue mesh fabric sleeve, likely from a long-sleeved shirt or sweater. The mesh pattern is a repeating diamond or oval shape. The text "Care Guide" is overlaid in the center of the sleeve in a white, sans-serif font. The background is dark and out of focus.

# Care Guide

# Care Guide

**Die Produktlebensdauer ist der wichtigste Faktor, um unsere nachhaltigen Ziele zu erreichen.**

## **Wolle und Wollgemische:**

- Wolle muss nicht nach jedem Tragen gewaschen werden. Aufhängen und auslüften genügt meist.

## **Fitnessbekleidung + Outdoorbekleidung:**

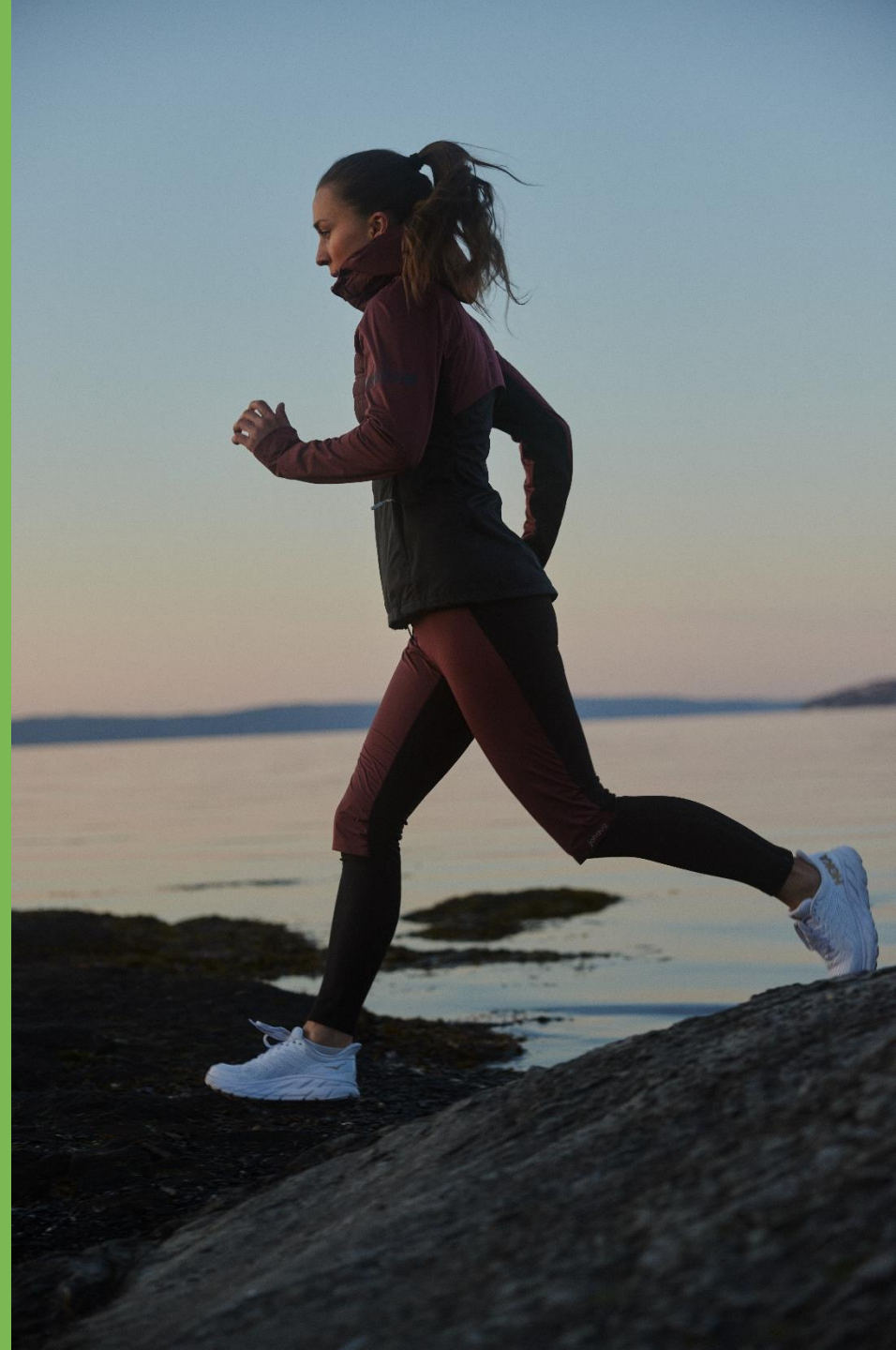
- Verkehrt herum waschen, mit geschlossenen Reiss- und Velcroverschlüssen.
- Mit ähnlichen Farben zusammen Waschen.
- Keine Weichspüler und Bleichmittel verwenden.



---

# OUTDOOR TRAINING

---



---

## Advance Primaloft Down Jacket

---

### Style Code: 220575

- Feminine und sportliche Winter Trainingsjacke
- Hoch elastisches Softshell-Material mit Daunen-Füllung im Front- und Rückenbereich (80% Daunen, 20% Federn)
- Primaloft Gold Isolation in den Armen und am Kragen
- Wassersäule: 3000mm / Atmungsaktivität: 3000g/m<sup>2</sup>/24h
- Strategisch platzierte Stretch-Einsätze für mehr Flexibilität
- Abnehmbare Kapuze
- Verschlussbare Handtaschen
- PFC-freie DWR-Behandlung





---

## Advance Primaloft Hybrid Jacket

---

### Style Code: 220722

- Feminine und sportliche Trainingsjacke
- Primaloft Gold Isolation
- Winddichte Vorder- und Rückseite
- Strategisch platzierte Ventilationszonen
- Verschliessbare Handtaschen
- PFC-freie DWR-Behandlung



---

## Advance Primaloft Protection Vest

---

### Style Code: 221010

- Feminine und sportliche Trainingsjacke
- Primaloft Gold Isolation
- Wassersäule: 3000mm / Atmungsaktivität: 3000g/m<sup>2</sup>/24h
- Anpassbare Kapuze mit hohem Kragen
- Verschliessbare Handtaschen
- PFC-freie DWR-Behandlung



---

## Advance Primaloft Pants

---

### Style Code: 220576

- Feminine und sportliche Winter Trainingshose
- Hoher Bund und abnehmbaren Hosenträgern
- Primaloft Gold Isolation
- Praktische Reissverschlüsse an den Beinenden
- Strategisch platzierte Stretch-Einsätze für mehr Flexibilität
- PFC-freie DWR-Behandlung



---

## Advance Primaloft Tights

---

### Style Code: 220721

- Feminine, wärmende und hoch funktionelle Trainingstights
- Primaloft Gold Isolation auf der Vorderseite
- 4-Weg Stretch Material
- Hoher Bund mit integrierter Tasche
- Squat proof
- PFC-freie DWR-Behandlung



---

## Temping Primaloft Pant

---

### Style Code: 220449

- Warme und bequeme Winter Trainingshose
- Winddicht
- Primaloft Gold Isolation
- Praktische Reissverschlüsse an den Beinenden
- Strategisch platzierte Stretch-Einsätze für mehr Flexibilität
- Verschliessbare Handtaschen
- PFC-freie DWR-Behandlung



---

## Concept Training Jacket 2.0

---

### Style Code: 220713

- Leichtes Softshell-Material mit Daunen-Füllung im Brustbereich und in der Kapuze (80% Daunen, 20% Federn)
- Wassersäule: 10000mm / Atmungsaktivität: 10000g/m<sup>2</sup>/24h
- Strategisch platzierte Ventilations- und Stretchzonen
- Verschliessbare Handtaschen
- Anpassbare Kapuze mit hohem Kragen
- PFC-freie DWR-Behandlung
- Must-Have!



---

## Concept Training Pant 2.0

---

### Style Code: 220714

- Multifunktionelle Trainingshose für jegliche Outdoor Aktivität
- Winddichte Softshell-Einsätze auf der Vorderseite
- Wassersäule: 10000mm / Atmungsaktivität: 10000g/m<sup>2</sup>/24h (auf der Vorderseite)
- 4-Weg Stretch
- Gebürstete Innenseite
- Praktische Reissverschlüsse an den Beinenden
- Hoher Bund
- PFC-freie DWR-Behandlung
- Must have!



---

## Gleam Full Zip Fleece

---

### Style Code: 220647

- Feminine und sportliche Midlayer-Jacke mit Kapuze
- Gebürstete Innenseite
- Daumenlöcher
- Verschliessbare Handtaschen
- Reflektierende Details





---

## Sway Pile Jacket 2.0 / Sway Pile Vest 2.0

---

Style Code: 221016 / 221017

- Weiche, flauschige Trainingsjacke
- Guter Schutz vor Kälte
- Strategisch platzierte Stretch-Einsätze für Flexibilität und Ventilation
- Hoher Kragen schützt vor Wind



---

## BASELAYER

---



---

## Advance Tech-Wool Hood

---

### Style Code: 210640

- Temperaturnausgleichender, femininer Baselayer mit Kapuze
- Technisches Polyester-Wolle-Gemisch
- Strategisch platzierte Ventilations-Zonen
- Doppellagiger Stoff auf der Brust für zusätzliche Wärme
- 2-Weg Reissverschluss für optimale Ventilation
- 4-Weg Stretch-Material
- Elastische Flachnähte
- Daumenlöcher
- Gewicht des Gewebes: 180g/m<sup>2</sup>
- IWTO-Zertifiziert



---

## Advance Tech-Wool Long Sleeve

---

### Style Code: 210642

- Temperaturnausgleichender, femininer Baselayer
- Technisches Polyester-Wolle-Gemisch
- Strategisch platzierte Ventilations-Zonen
- Doppellagiger Stoff auf der Brust für zusätzliche Wärme
- 2-Weg Reissverschluss für optimale Ventilation
- 4-Weg Stretch-Material
- Elastische Flachnähte
- Daumenlöcher
- Gewicht des Gewebes: 180g/m<sup>2</sup>
- IWTO-Zertifiziert



---

## Advance Tech-Wool Long Sleeve Pant

---

### Style Code: 210641

- Temperaturnausgleichender, femininer Baselayer Hose
- Technisches Polyester-Wolle-Gemisch
- Strategisch platzierte Ventilations-Zonen
- Doppellagiger Stoff am Gesäss für zusätzliche Wärme
- Hoher Bund
- 4-Weg Stretch-Material
- Elastische Flachnähte
- Daumenlöcher
- Gewicht des Gewebes: 180g/m<sup>2</sup>
- IWTO-Zertifiziert



---

## Elevate Wool Half Zip

---

### Style Code: 210666

- Weicher und warmer Baselyer mit ½ Reissverschluss
- 100% Merino Wolle
- Temperaturnausgleichend
- Femininer, schmeichelnder Schnitt
- Reissverschluss in der Raglan-Naht versteckt
- Hoher Kragen mit Reissverschluss-Garage
- Elastische Flachnähte
- Gewicht des Gewebes: 250g/m<sup>2</sup>
- IWTO-Zertifiziert



---

## Elevate Wool Pant

---

### Style Code: 210668

- Weicher und warmer Baselyer Hose
- 100% Merino Wolle
- Temperatenausgleichend
- Femininer, schmeichelnder Schnitt
- Hoher Bund
- Elastische Flachnähte
- Gewicht des Gewebes: 250g/m<sup>2</sup>
- IWTO-Zertifiziert



---

# STUDIO TRAINING

---





---

## Aerial Wool Mix Half Zip Top 2.0

---

### Style Code: 220801

- Leichtes und wärmendes Half Zip Oberteil
- Weiches Polyester-Wolle-Gemisch
- Strategisch platzierte Ventilations-Zonen
- 2-Weg Reissverschluss für optimale Ventilation
- Elastische Flachnähte



---

## Elemental Half Zip

---

### Style Code: 220701

- Leichtes, schnelltrocknendes ½ Zip Oberteil
- 100% recyceltes Polyester
- Hoher Feuchtigkeitstransport
- Elastische Flachnähte
- Leicht gebürstete Innenseite



---

## Accessoires

---



---

## Headbands / Tubes

---

- 210599 Thermal Headband
  - Leichtes technisches Stirnband. Gebürstete Innenseite.
- 210698 Advance Headband
  - Warmes Stirnband mit Windstopper-Einsätzen.
- 210682 Elevate Wool Headband
  - Warmes Stirnband aus 100% Merino Wolle
- 210683 Elevate Wool Tube
  - Warmer Schlauch aus 100% Merino Wolle



---

## Beanies / Headbands

---

- 210597 Fold Beanie
  - Kultige Strickmütze aus Acryl
- 210695 Lit Beanie
  - Edle Strickmütze, die zu allem passt
- 210697 Lit Headband
  - Edles Stirnband mit bequemem Fleece Futter
- 210603 Twist Headband
  - Feminines Stirnband mit bequemem Fleece Futter



---

## Leather Mittens

---

### Style Code: 210399

- Warme und bequeme Fausthandschuhe aus Leder
- Weiches Fleece Futter
- Bequeme Bündchen aus Wollgemisch



---

## Thermic Racing Mitten

---

### Style Code: 210584

- Warmer Fausthandschuh für Outdoor Training
- 3-Lagen Softshell mit Primaloft Gold Isolation
- Gebürstete Innenseite
- Elastische Bündchen
- Handfläche aus hochwertigem Schafleder für perfekten Grip
- Strategisch platzierte Stretch-Einsätze für Flexibilität und Ventilation.



---

## Touring Glove 2.0

---

### Style Code: 210587

- Warmer Fingerhandschuh für Outdoor Training
- Elastisches, atmungsaktives Softshell-Material auf der Vorderseite
- Gebürstete Innenseite
- Handfläche aus synthetischem Leder
- Elastische Bündchen





---

## Touring Mitten 2.0

---

### Style Code: 210588

- Warmer Fausthandschuh für Outdoor Training
- Elastisches, atmungsaktives Softshell-Material auf der Vorderseite
- Gebürstete Innenseite
- Handfläche aus synthetischem Leder
- Elastische Bündchen



# Notizen

# Notizen

A woman with her hair in a ponytail is running on a paved path. She is wearing a white long-sleeved top, black leggings, and white sneakers. The background is a blurred outdoor setting with some blue markings on the path. The lighting suggests it is either early morning or late evening.

Vielen Dank für die  
Aufmerksamkeit!