

Schulungsunterlagen FW2024

Daehlie by CHRIS sports



CHRIS sports Gruppe im Überblick



Christian Bättig

Firmengründung: 1990

Generalimporteur und Distributor
von 31 Top-Brands

~ 150 Mitarbeitende



“KNOW HOW AND SPEED”

Ansteckende Leidenschaft für Sport, hohe Qualitätsstandards und herausragende Schnelligkeit bei der Auftragsabwicklung sind seit mehr als drei Jahrzehnten das Markenzeichen von CHRIS Sports!



Hoher Service Standard



Top Qualität

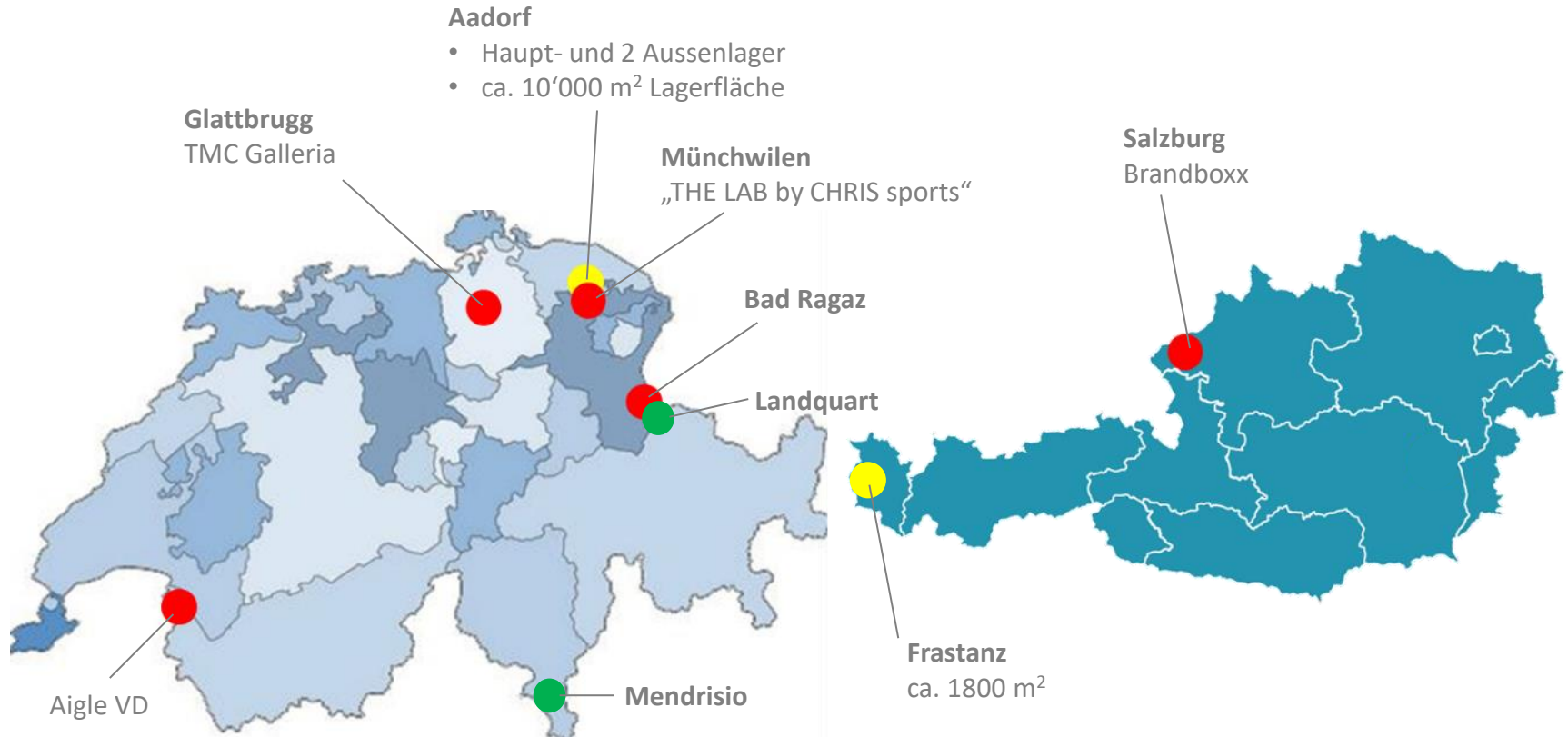


Speed in der Auslieferung
„Was bis 16 Uhr bestellt wird,
wird am selben Tag verschickt.“



Schnelle Verarbeitung

Lager- und Showroom-Standorte CH/AT



Showrooms Schweiz

- Glattbrugg
- Münchwilen
- Aigle
- Bad Ragaz

Showroom Österreich

- Salzburg



Lager Schweiz

- Aadorf

Lager Österreich (intern)

- Frastanz



New Balance Outlet Store

- Mendrisio
- Landquart

Showrooms CHRIS sports AG



THE LAB by CHRIS sports
Murgtalstrasse 15
CH – 9542 Münchwilen
Tel.: +41 71 969 66 66



Showroom TMC
Galleria 11 / 14
Thurgauerstrasse 119
CH – 8152 Glattbrugg
Tel.: +41 44 809 21 21



Showroom Bad Ragaz
Tenniscenter St. Leonard
CH – 7310 Bad Ragaz
Tel.: +41 81 302 82 52



Showroom Aigle
Route d'Ollon 57
CH – 1860 Aigle
Tel.: +41 21 702 55 35



Showroom Salzburg AT
Brandboxx / 2. OG – B 31
Moosfeldstrasse 1
A – 5101 Bergheim b. Salzburg
Tel.: +43 662 890 541

Die Marke DÆHLIE

- / Björn Daehlie dominierte während der 90er Jahre den Skilanglaufsport und ist der erfolgreichste Athlet aller Zeiten im Langlaufsport. Er ist 8-facher Olympiasieger, 9-facher Weltmeister und 6-facher Gesamtweltcupsieger.
- / Im Jahr 1996, auf dem Höhepunkt seiner Karriere, gründete er seine gleichnamige Marke.
- / Seit mehr als 20 Jahren entwickelt und optimiert DÆHLIE Kleidung für Skilangläufer und Skilangläuferinnen.
- / Technischen Innovationen, funktionale Materialien und schlichte Designs zeichnen DÆHLIE aus.
- / Unser Ziel sind hochwertige Produkte, die unabhängig von der Saison die Leistung verbessern. Kompromisslos in Richtung Perfektion während 365 Tagen.



Dario Cologna als Markenbotschafter

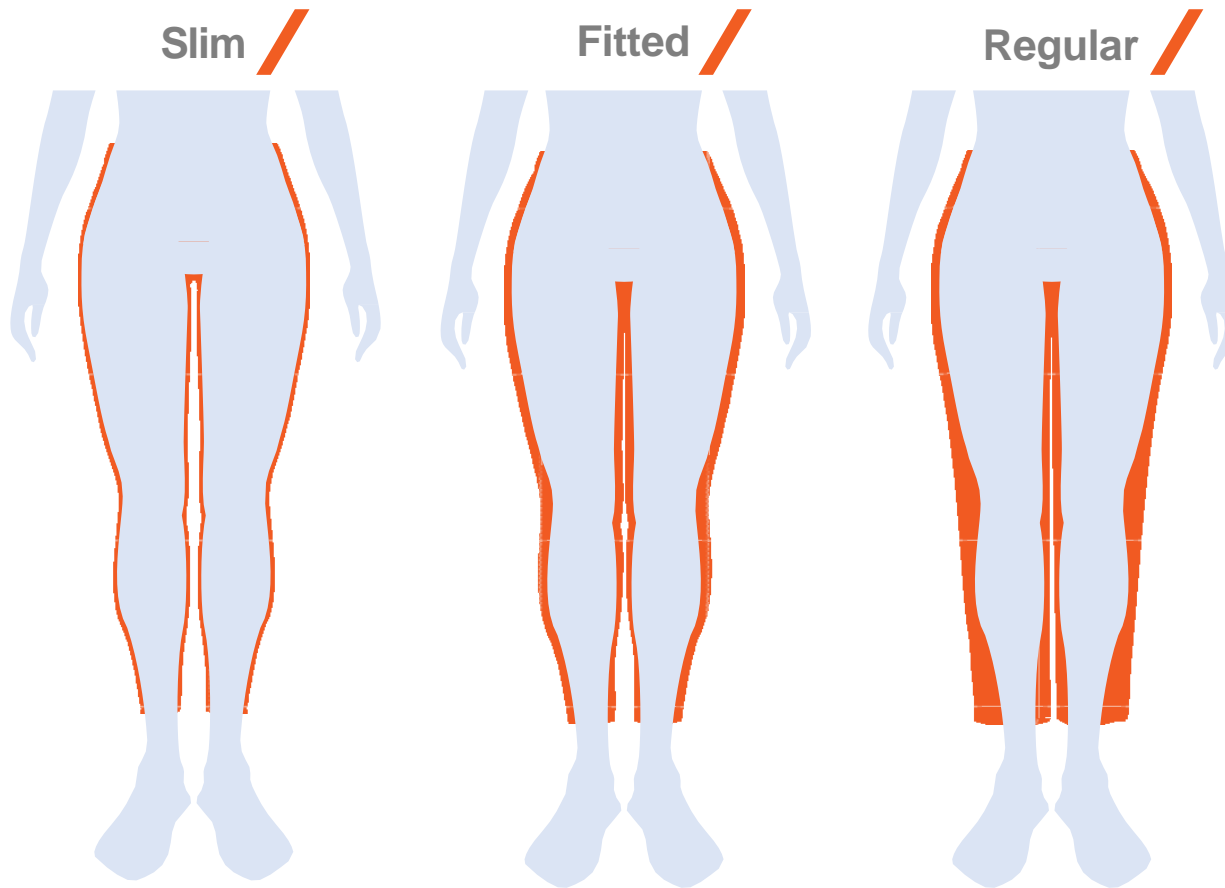
- / Dario Cologna ist vierfacher Olympiasieger und zählt zu den erfolgreichsten Schweizer Sportlern
- / Seit Juni 2022 gehen CHRISsports und Dario Cologna gemeinsame Wege
- / Als bodenständiger Sportler mit ehrgeizigen Zielen ist Dario Cologna der passende Markenbotschafter für die Marken Daehlie und New Balance
- / Gewappnet mit der optimalen Ausrüstung fasst er die neuen Herausforderungen der Zukunft ins Auge



Visual Guide & Technologien



Passformen



Slim /

Fitted /

Regular /

Slim

Ein körperformender Schnitt, der eng an der Haut anliegt.

Fitted

Ein definierter Schnitt der optimale Bewegungsfreiheit bietet, indem er den Grossteil des zusätzlichen Stoffes eliminiert.

Regular

Ein klassischer Schnitt für einen angenehmen Bewegungsumfang.

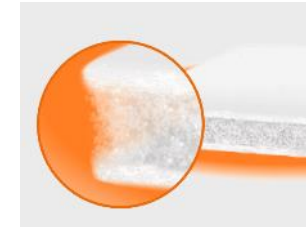
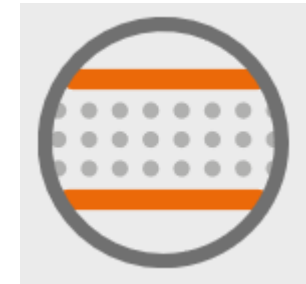
THINDOWN® Active

- / Das erste und einzige Daunengewebe der Welt
- / Frei von einschränkenden Kammern und Innenbeuteln
- / Liefert bis zu 170% mehr Wärme als herkömmliche Daunen und bis zu 450% mehr als Polyfill
- / Bietet alle natürlichen Vorteile der Daune bei einem möglichst dünnen Profil
- / Bei 40°C waschbar; Wäschetrockner tauglich
- / Isolierungsmaterial: 60 % Entendaunen und 40% Polyester



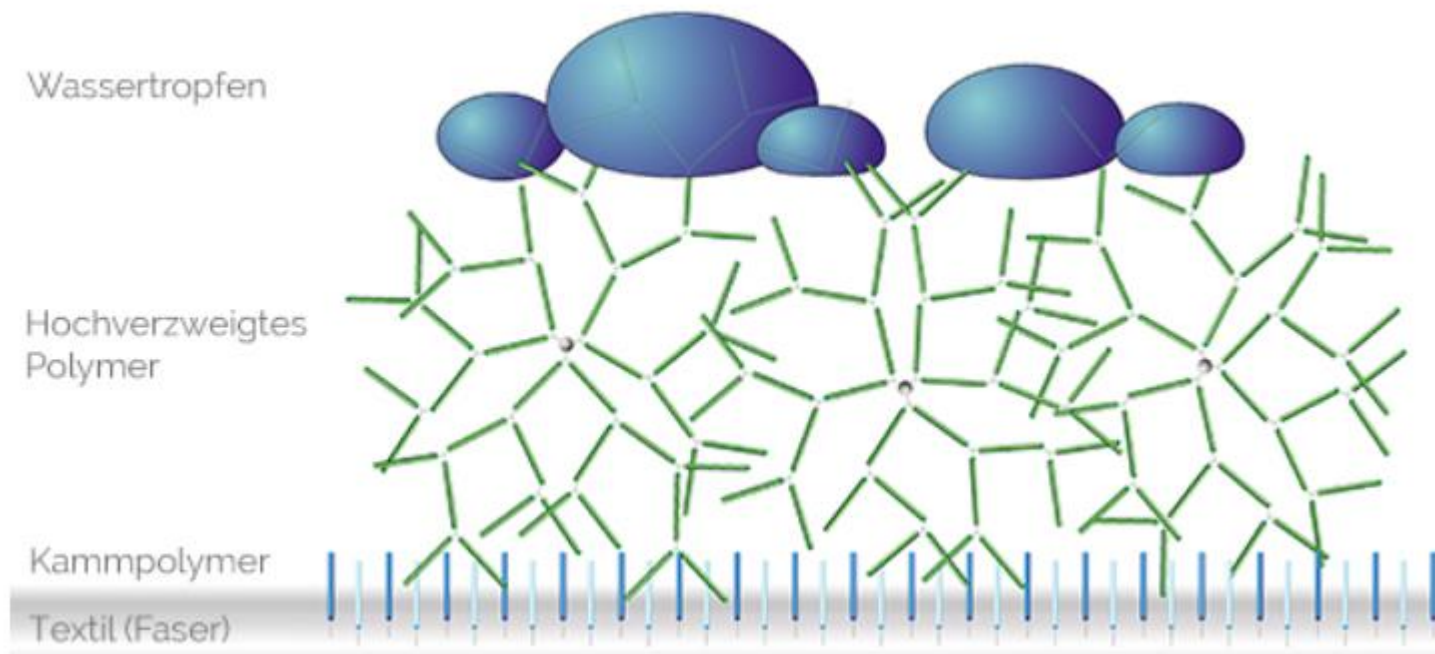
THERMORE ECODOWN®

- / Die Alternative zu Daunen und losen Fasern in seiner ultimativen Weiterentwicklung
- / Besteht aus losen Fasern zwischen zwei verfestigten Lagen
- / Wird als Meterware hergestellt
- / Enorm hoher Bausch mit edlem Griff
- / Hält das gesamte Kleidungsstück gleichmässig warm
- / Thermore® EVOdown® behält im Laufe der Zeit seine Struktur und kann auch in der Maschine gewaschen und getrocknet werden.
- / EVOdown® bietet tatsächlich das gleiche Volumen und die gleiche Weichheit wie Daunen aber ohne die Probleme, die beim Einsatz von losen Fasern entstehen
- / Bluesign® approved
- / Das EVOdown® Produkt kann am besten als "gerolltes Free-Ber-Composite" bezeichnet werden und bietet verkapselnde Schichten zur Stabilisierung der freien Fasern im Kleidungsstück.
- / Das Endergebnis dieser Kompositstechnologie ist die geringere Anfälligkeit für Verklumpungen/Fasermigration und eine sehr konstante Wärmeleistung des gesamten Kleidungsstücks.



BIONIC-FINISH RUDOLF®

- Die Hydrophobierung von BIONIC-FINISH®ECO basiert auf einer fluorfreien Rezeptur. Hochverzweigte, hydrophobe Polymere mit verästelten Strukturen wie Baumkronen richten sich geordnet auf dem Textil aus und kristallisieren auf speziell abgestimmten Kammpolymeren. Die optimale Anordnung vieler dieser funktionellen Elemente wirkt hocheffektiv. Zusätzliche Booster (Vernetzer) sorgen für eine optimale Verankerung und Permanenz auf vielen Fasersubstraten.





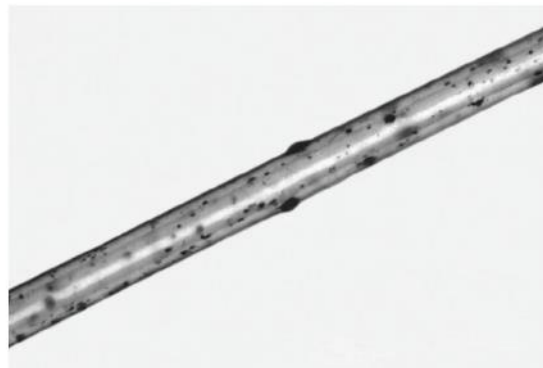
RDS - Responsible Down Standard (DER VERANTWORTUNGSVOLLE DAUNEN-STANDARD)

- / Der Responsible Down Standard stellt sicher, dass Daunen und Federn von Enten und Gänsen stammen, die gut behandelt werden. Das bedeutet, dass sie in der Lage sind, ein gesundes Leben zu führen, ihr angeborenes Verhalten auszudrücken und nicht unter Schmerzen, Nöten oder Ängsten leiden.
- / Der Standard folgt auch der Chain of Custody vom Hof bis zum Produkt.
- / So können die Verbraucher sich darauf verlassen, dass die Daunen und Federn in den von ihnen ausgewählten Produkten wirklich RDS sind.

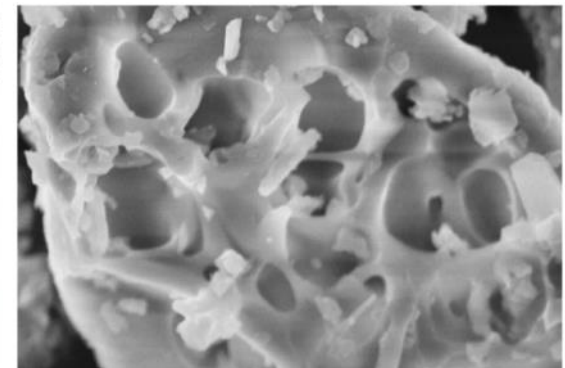
37.5[®] Technologie

- / **Natürliche aktive Partikel:** Mit dem patentierten Verfahren werden dauerhaft ultraporöse Vulkanminerale und aus Kokosnuss gewonnene Aktivkohle in Stoffe und Isolierungen integriert.
- / Kleidung mit 37.5[®] -Technologie entfernt Feuchtigkeit, bevor sie in Schweiß umgewandelt wird, und hilft, eine ideale Kerntemperatur aufrechtzuerhalten.
- / Klimatisierende Kleidung mit 37.5[®] -Technologie verringert nachweislich den Anstieg der Körpertemperatur und steigert so die sportliche Leistung um bis zu 26%.
- / Eine erhöhte Kerntemperatur erschöpft die Energiereserven und vermindert die Muskelausdauer. Durch das Tragen temperaturregulierender Kleidung kann die Effizienz gesteigert und weniger Energie verbraucht werden.
- / Mit dem patentierten Verfahren werden dauerhaft ultraporöse Vulkanminerale und aus Kokosnuss gewonnene Aktivkohle in Stoffe und Isolierungen integriert.

37.5 Technik hautnah



In einem einzelnen Garnfilament sind die 37,5 aktiven Partikel zu sehen. Sie sind dauerhaft eingebettet und werden nie ausgewaschen.



Wenn Sie sich die 37,5 aktiven Partikel genau ansehen, können Sie die enorme Oberfläche erkennen, die jedes Partikel dem Material verleiht. Diese freiliegende Oberfläche interagiert mit Ihrem Schweiß

TENCEL

TENCEL™ und der Naturkreislauf:

- / TENCEL™ Lyocell- und Modalfasern tragen durch ihre völlige Integration in den Naturkreislauf zur ökologischen Balance bei. Die Fasern stammen aus dem nachwachsenden Rohstoff Holz entstanden durch Photosynthese. Die zertifizierten biobasierten Fasern werden dann in einem umweltschonenden Herstellungsprozess hergestellt. Bestehend aus natürlichen Materialien sind TENCEL™ Fasern biologisch abbaubar und kompostierbar und können so wieder vollständig an die Natur zurückgegeben werden.

TENCEL™ Lyocell:

- / TENCEL™ Lyocellfasern sind vielseitig und können mit einer Vielzahl an Textilfasern wie Baumwolle, Polyester, Acryl, Wolle und Seide gemischt werden, um die Optik und die Funktionalität der Stoffe aufzuwerten.

TENCEL™ Modal:

- / Je nachdem wie sie verwendet werden, bieten TENCEL™ Lyocell- und Modalfasern eine hohe Anzahl an Vorteilen wie effizientes Feuchtigkeitsmanagement, nachhaltige Herstellung, lang anhaltende Weichheit, seidiger Touch, Sanftheit auf der Haut, Vielseitigkeit sowie Farbbeständigkeit und biologische Abbaubarkeit auf.

THERMO Kollektion



THERMO Jacket

- / 3-Lagen-Softshell Jacke
- / Passform: Regular Fit
- / Hauptmaterial: 100% Recyceltes Polyester
Füllung: 95% Recyceltes Polyester, 5% Polyester
- / Wassersäule: 10.000 WP / Atmungsaktivität: 10.000 MVP
- / Abnehmbare und packbare Polsterung
- / Zwei verschweisste und mit Reißverschluss versehene Einschubtaschen
- / Vorgeformte Ärmel und geschmeidige Passform
- / Fellex® FKM-H Isolierung
- / 4-Way-Stretch / YKK Reißverschlüsse



THERMO Pants

- / 3-Lagen-Softshell mit TPU-Membran
- / Passform: Slim Fit
- / Hauptmaterial: 100% Recyceltes Polyester
Füllung: 95% Recyceltes Polyester, 5% Polyester
- / Wassersäule: 10.000 WP / Atmungsaktivität: 10.000 MVP
- / Fellex® FKM-H Isolierung
- / Beinreissverschlüsse
- / Elastischer Bund mit internem Kordelzug
- / Abnehmbare und packbare Polsterung
- / Abnehmbare Rückentasche
- / Strategisch platzierte elastische Einsätze für verbesserte Bewegungsfreiheit und Belüftung
- / YKK Reissverschlüsse



RAW Kollektion



RAW Jacket 5.0

- / 3-Lagen-Softshell Jacke
- / Passform: Slim Fit
- / Material: 88% Polyester 12% Elasthan
Füllung: 60% Daunen, 40% Polyester
- / Wassersäule: 15.000 WP / Atmungsaktivität: 15.000 MVP
- / Herausnehmbare Innenveste mit Thindown® Active Isolation
- / Zwei Eingriffstaschen mit Reissverschluss
- / Vorgeformte Ärmel und geschmeidige Passform
- / Abnehmbare und verstellbare Kapuze (80/20-Daunenmischung)
- / 4-Way-Stretch / YKK Reissverschlüsse



Pants RAW 5.0

- / 3-Lagen-Softshell mit PU-Membran
- / Passform: Slim Fit
- / Material: 88% Polyester 12% Elasthan
- / Wassersäule: 15.000 WP / Atmungsaktivität: 15.000 MVP
- / Tasche mit Reißverschluss am rechten Oberschenkel
- / Anatomisch geformte Knie
- / Knöchelreißverschluss
- / Elastischer Bund mit internem Kordelzug
- / Damenhose mit Thindown® Active Fabrikat auf der Oberschenkelvorderseite
- / 4-Way-Stretch / YKK Reißverschlüsse





Daehlie Jackets...

Eigenschaften:

- Technische Innovationen
- Funktionale Materialien
- Schlichtes Design

Merkmale:

- Alle Reissverschlüsse von YKK
- Bionic Finish Eco®
- Stretch Einsätze unter den Armen und am Rücken für Bewegungsfreiheit und Ventilation
- Leicht verstellbarer Bund unten
- Gefütterter Halsabschluss
- Teilelastische Armabschlüsse und verschliessbare Seitentaschen
- Vorgeformte Ärmel und Schultern für optimale Bewegungsfreiheit
- Weicher Kinnschutz

Jacket Premium

- / 3-Lagen-Softshell Jacke
- / Passform: Regular Fit
- / Material: 52% Polyamid, 32% Polyester, 16% Elasthan
- / Wassersäule: 15.000 WP / Atmungsaktivität: 15.000 MVP
- / Zwei Eingriffstaschen mit Reissverschluss
- / PFC-freie, dauerhafte wasserabweisende Behandlung
- / 4-Way-Stretch



Jacket Elite

- / 3-Lagen-Softshell Jacke
- / Passform: Slim Fit
- / Material: 80 % Polyester, 20 % Elasthan
- / Wassersäule: 20.000 WP / Atmungsaktivität: 3.000 MVP
- / Leichtes 4-Weg-Stretch
- / Zwei Eingriffstaschen mit Reissverschluss
- / bluesign®
- / 37.5® Technologie



Jacket Rigid

- / 3-Lagen-Softshell Jacke
- / Passform: Regular Fit
- / Material: 100% recycelt Polyester
- / Wassersäule: 20.000 WP / Atmungsaktivität: 20.000MVP
- / Zwei Eingriffstaschen mit Reissverschluss
- / PFC-freie, dauerhafte wasserabweisende Behandlung
- / 4-Way-Stretch



Jacket Boulder

- / Leichte 3 Lagen Softshell Jacke
- / Passform: Regular Fit
- / Material: 86% Polyester, 14% Elasthan
- / Wassersäule: 10.000 WP / Atmungsaktivität: 10.000 MVP
- / Zwei Eingriffstaschen mit Reissverschluss
- / Cord Einsätze
- / PFC-freie, dauerhafte wasserabweisende Behandlung



Jacket Challenge 2.0

- / 3-Lagen-Softshell Jacke
- / Passform: Regular Fit
- / Material: 100% Polyester, 6% Elastan
- / Wassersäule: 10.000 WP / Atmungsaktivität: 10.000 MVP
- / Wattierte Brust Thermore®Ecodown Isolierung
- / Zwei Eingriffstaschen mit Reissverschluss
- / PFC-freie, dauerhafte wasserabweisende Behandlung
- / Die warme Jacke für aktive SportlerInnen



Jacket Force

- / 3-Lagen Softshell Jacke mit TPU Membran
- / Passform: Regular Fit
- / Material: 100% Polyester
- / Wasserabweisendes Hauptmaterial
- / Windabweisende Vorderseite
- / Reflektierende Details
- / Raglan Ärmel
- / Zwei Eingriffstaschen mit Reissverschluss
- / Strategisch platzierte elastische Einsätze für verbesserte Bewegungsfreiheit und Belüftung
- / 50% oder mehr der Textilien in diesem Produkt sind bluesign® genehmigt
- / PFC-freie, dauerhafte wasserabweisende Behandlung



Jacket Devise

- / 3-Lagen Softshell Jacke
- / Passform: Regular Fit
- / Material: 86% Polyester, 14% Elasthan
- / Wind – und wasserabweisendes Material
- / Nahtlose Ultraschall-Steppung für optimalen Komfort und Wärme
- / Zwei Eingriffstaschen mit Reissverschluss
- / Feste Kapuze
- / PFC-freie, dauerhafte wasserabweisende Behandlung



Jacket Power

- / 3-Lagen Softshell Jacke mit TPU-Membran
- / Passform: Regular Fit
- / Material: 100% Polyester, Kontrastmaterial; 86% Polyester, 14% Elasthan
- / Wassersäule: 10.000 WP / Atmungsaktivität: 10.000 MVP
- / Gepolsterte Brust
- / Sattelärmel
- / 4-Weg-Stretch
- / Feste Kaputze
- / Strategisch platzierte elastische Einsätze für verbesserte Bewegungsfreiheit und Belüftung
- / Brusttasche mit Reisverschluss
- / PFC-freie, dauerhafte wasserabweisend
Behandlung



Vest Power

- / 3-Lagen Softshell Weste mit PU-Membran
- / Passform: Regular Fit
- / Material: 100% Polyester, Einsatz 90% Polyester, 10% Elasthan
- / 4-Weg-Stretch
- / Strategisch platzierte elastische Einsätze für verbesserte Bewegungsfreiheit und Belüftung
- / Brusttasche mit Reisverschluss
- / PFC freie wasserabweisende Behandlung





Daehlie Pants...

Eigenschaften:

- Technische Innovationen
- Funktionale Materialien
- Schlichtes Design

Merkmale:

- Alle Reissverschlüsse sind von YKK
- Bionic Finish Eco®
- Vorgeformte Kniestruktur
- Strategisch eingesetzte Stretch-Panels für optimale Bewegungsfreiheit
- Tiefer Bund mit Kordelzug innen
- Griffige Abschlüsse aus Silikon am Bein und an der Hüfte

Pants Wool 2.0

- / 3 Lagen Softshell Hose mit TPU Membran
- / Allround-Langlaufhose
- / Passform: Regular Fit
- / Material: 50% Wolle, 50% Polyester
- / Wassersäule: 10.000 WP / Atmungsaktivität: 5.000 MVP
- / Weiches und isolierendes Woll - Stretchmaterial
- / 4-Weg-Stretch
- / Gummierter, elastischer Hüftabschluss mit Kordelzug
- / Eingriffstasche mit Reissverschluss
- / $\frac{3}{4}$ Reissverschluss an Bein



Pants Flow

- / 3 Lagen Softshell mit PU Membrane
- / Für den aktiven Langläufer
- / Passform: Slim Fit
- / Regular Waist
- / Material: 52% Polyamid, 32% Polyester, 16% Elasthan
- / Wassersäule: 10.000 WP / Atmungsaktivität: 10.000 MVP
- / Eingriffstasche mit Reissverschluss
- / Reflektierende Details
- / PFC freie wasserabweisende Behandlung



Pants Pro 2.0

- / 3 Lagen Softshell Hose mit TPU-Membran
- / Für den aktiven Langläufer
- / Passform: Slim Fit
- / Regular Waist
- / Hauptmaterial: 100% Polyester, Kontrastmaterial: 92% Polyester, 8% Elasthan
- / Wassersäule: 10.000 WP / Atmungsaktivität: 10.000 MVP
- / Eingriffstasche mit Reißverschluss
- / Reflektierende Details
- / Beinreißverschlüsse



Pants Power

- / Leichtes Softshell-Gewebe
- / Für den aktiven Langläufer
- / Passform: Regular Fit
- / Regular Waist
- / Material: 100% Polyester
- / Wassersäule: 10.000 WP / Atmungsaktivität: 10.000 MVP
- / Kleine Tasche mit Reissverschluss an der rechten Rückseite
- / Abgeschrägter Knöchelreissverschluss
- / Handtasche mit Reissverschluss



Pants Elite

- / 3 Lagen Softshell Hose
- / Technische Race Pant
- / Passform: Slim Fit
- / Regular Waist
- / Material: 80% Polyester, 20% Elasthan
- / Hauptmaterial besteht aus 80% recyceltem Polyester
- / Wassersäule: 20.000 WP / Atmungsaktivität: 3.000 MVP
- / Porelle®-Laminierung an Vorderseite
- / 4-Weg-Stretch



Pants Challenge

- / 3 Lagen Softshell Hose
- / Für den aktiven Langläufer
- / Passform: Regular Fit
- / Regular Waist
- / Material: 92% Polyester / 8% Elastan
- / Wassersäule: 10.000 WP / Atmungsaktivität: 10.000 MVP
- / Thermore® Ecodown Isolierung an Oberschenkel
- / Beinreissverschlüsse
- / Zwei Eingriffstaschen mit Reissverschluss



Pants Boulder

- / Leichte 3 Lagen Softshell Hose
- / Für den aktiven Langläufer
- / Passform: Regular Fit
- / Regular Waist, schlankes Bein
- / Material: 100% Polyester
- / Wassersäule: 10.000 WP / Atmungsaktivität: 10.000 MVP
- / TPU-Membran
- / Beinreissverschlüsse
- / Front Reissverschluss mit Knopf
- / Zwei Eingriffstaschen mit Reissverschluss



Pants Devise

- / 3 Lagen Softshell
- / Passform: Regular Fit
- / Regular Waist
- / Material: 100% Polyester
- / TPU-Membran
- / Beinreissverschlüsse
- / Nahtlose Ultraschall-Steppung

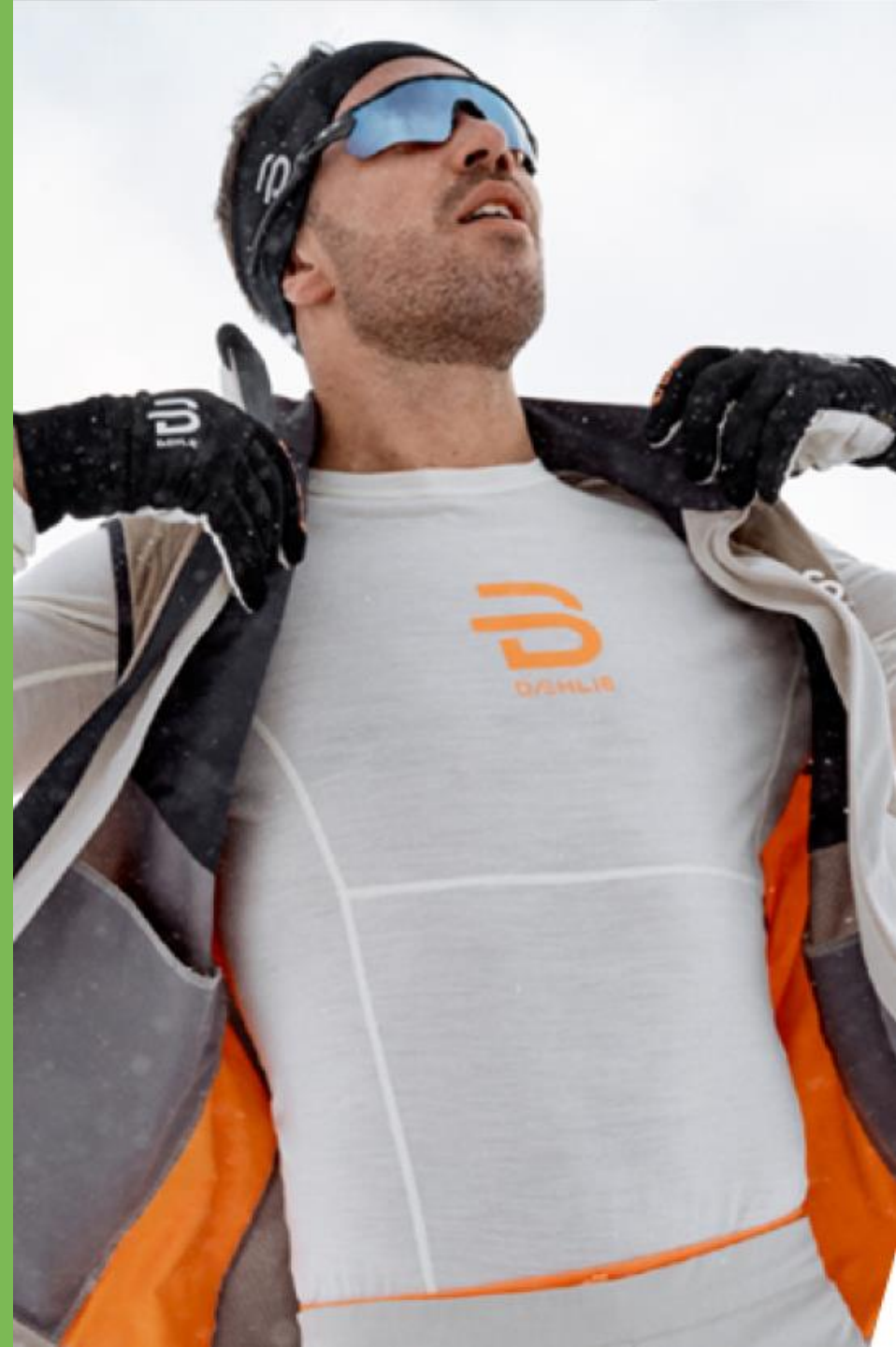


Pants Kikut

- / Passform: Regular Fit
- / Regular Waist
- / Material: 92% Polyester / 8% Elasthan
- / Wassersäule: 10.000 WP / Atmungsaktivität: 10.000 MVP
- / Eingriffstasche mit Reissverschluss
- / Reflektierende Details
- / Eingriffstasche mit Reissverschluss



Training/Race



Mora Series

- / Leichtes Softshell
- / Passform: Slim Fit
- / Material: 86% Polyester, 14% Elasthan
- / Reflektierender Aufdruck (360° Sichtbarkeit)
- / ½ Reissverschluss
- / Flachnähte
- / Daumenloch-Bündchen

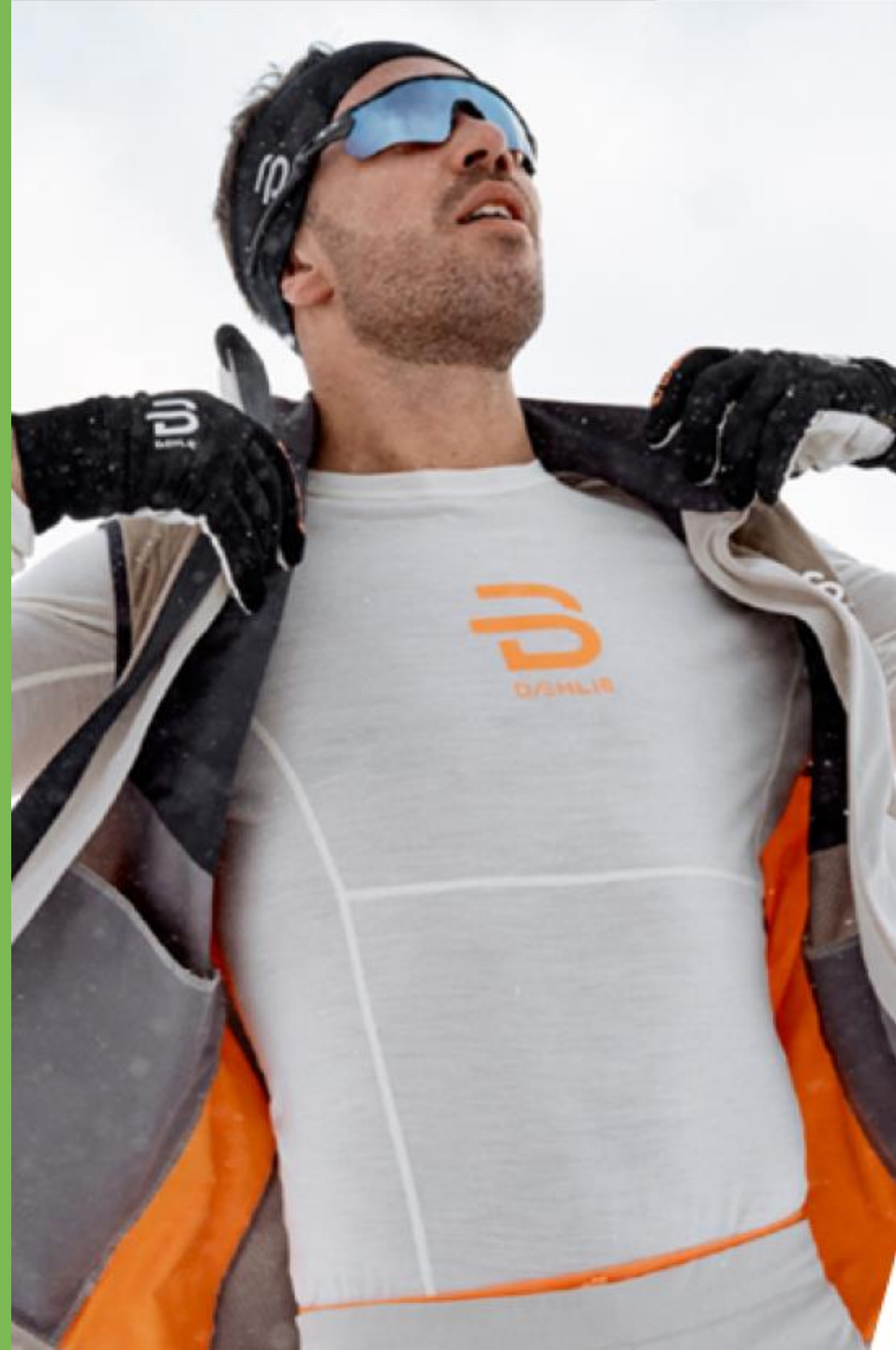


Racesuit 2-Pcs Beyond

- / 2-teiliger Rennanzug
- / Passform: Slim Fit
- / Hauptmaterial; 90% Polyester, 10% Polyurethan, Kontrastmaterial; 93% Polyester, 7% Elasthan
- / Temperaturregulierend
- / Half Zip
- / YKK Reissverschlüsse
- / Kinnschutz
- / Flachnähte



Running



Jacket Advance Light

- / Sehr leichte 2-Lagen Laufjacke mit PU Membran
- / Passform: Regular Fit
- / Material: 100% Polyamid
- / Wassersäule: 20.000 WP / Atmungsaktivität: 20.000 MVP
- / Getapte Nähte
- / Daumenloch Bündchen
- / Reflektierende Details
- / PFC-freie, dauerhafte wasserabweisende Behandlung
- / Strategisch platzierte elastische Einsätze für verbesserte Bewegungsfreiheit und Belüftung
- / 80% der Materialien dieser Jacke sind bluesign® genehmigt



Vest Advance Light

- / 2-Lagen Veste mit PU Membran
- / Passform: Regular Fit
- / Sehr leichtes Material
- / Material: 100% Polyamid
- / Wassersäule: 20.000 WP
- / Atmungsaktivität: 20.000 MVP
- / Getapte Nähte
- / Raglan Ärmel
- / Reflektierende Details
- / PFC-freie, dauerhafte wasserabweisende Behandlung
- / Strategisch platzierte elastische Einsätze für verbesserte Bewegungsfreiheit und Belüftung
- / 80% der Materialien dieser Weste sind bluesign® genehmigt



Pants Advance Warm

- / 3 Lagen Softshell Hose
- / Porelle®-Laminierung an Vorderseite
- / Technische Running Pant
- / Passform: Regular Fit
- / Regular Waist
- / Material: 100% Polyester / Einsatz: 92% Polyester, 8% Elasthan
- / Wassersäule: 10.000 WP / Atmungsaktivität: 3.000 MVP
- / 4-Weg-Stretch
- / 80% der Materialien dieser Hose sind bluesign® genehmigt



Jacket Run 365 2.0

- / Im Vorderbereich gefütterte Laufjacke
- / Passform: Regular Fit
- / Fellex® FKM-H Isolierung
- / Hauptmaterial: 50% Polyester, 45% Recyceltes Polyester, 5% Elasthan
Füllung: 95% Recyceltes Polyester, 5% Polyester
- / Wasser- und Windabweisend
- / Atmungsaktiv
- / Zwei verschweisste und mit Reißverschluss versehene Einschubtaschen
- / Strategisch platzierte Belüftungen
- / 4-Way-Stretch / YKK Reißverschlüsse



Pants Run 365

- / Wasser- und Windabweisende Laufhose
- / Atmungsaktiv
- / Passform: Regular Fit
- / Regular Waist
- / Material: 91% Polyester, 9% Elastan, Einsatz: 95% Polyester, 5% Elastan
- / Hauptmaterial besteht aus 50% recyceltem Polyester
- / 4-Weg-Stretch
- / Strategisch platzierte elastische Einsätze für verbesserte Bewegungsfreiheit und Belüftung



Pants Achieve

- / Wasser- und Windabweisende Laufhose
- / Atmungsaktiv
- / Passform: Regular Fit
- / Regular Waist
- / Hauptmaterial: 100% Polyester, Kontrastmaterial: 82% Polyester, 18% Elasthan
- / 2-Weg-Stretch
- / YKK Reissverschluss
- / 50% der Materialien dieser Hose sind bluesign® genehmigt

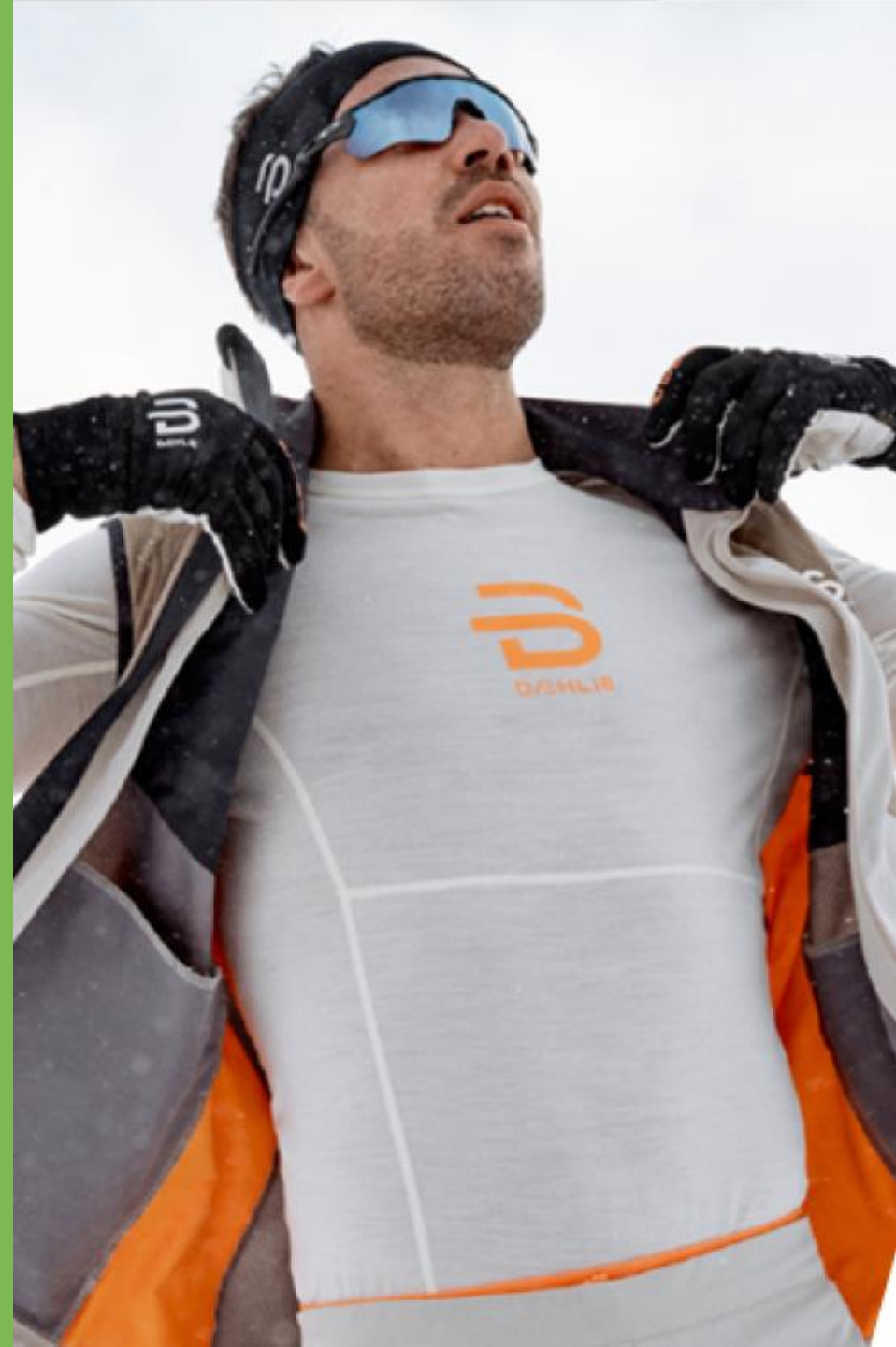


Long Sleeve Run

- / Technisches Running Half Zip
- / Guter Feuchtigkeitstransport
- / Atmungsaktiv
- / Hauptmaterial: 90% Polyester, 10% Elastan
- / Reflektierende Details
- / Mesh Einsätze für gute Belüftung
- / Daumenloch Bündchen



Baselayer, Midlayer & Casual



Half Zip Grid

- / Passform: Regular Fit
- / Material: 88% recyceltes Polyester, 12% Elasthan
- / Gebürstete Innenseite
- / Flachnähte
- / Schnelltrocknend
- / ½ Reissverschluss
- / 80% der Materialien dieses Produktes sind bluesign® genehmigt



Full Zip Davos

- / Passform: Regular Fit
- / Material: 88% recyceltes Polyester, 12% Elastan
- / Gebürstete Innenseite
- / Flachnähte
- / Schnelltrocknend
- / Durchgehender Reissverschluss
- / 80% der Materialien dieses Produktes sind bluesign® genehmigt



Training Tech Long Sleeve

- / Leichtes Trainingsshirt
- / Passform: Slim Fit
- / Rundhals
- / 4-Wege Stretch
- / Material: 100% Polyester
- / Feuchtigkeitsregulierendes Gewebe
- / Flachnähte



Compete - Tech Serie

- / Passform: Slim Fit
- / Material: 45 % Lyocell, 44 % Recyceltes Polyester, 11 % Merinowolle
- / Materialgewicht 90g/m²
- / Sehr dünne, leichte Basisschicht
- / Flachnähte
- / Recyceltes Polyester
- / Recyceltes Grössen- und Pflegeetikett
- / Feuchtigkeitsregulierendes Gewebe



Boxer Wind Wool

- / Boxer Short für Damen und Herren
- / Passform: Slim Fit
- / Hauptmaterial: 50% Merino Wolle, 50% Lyocell-TENCEL™, Kontrastmaterial: 100% Polyester
- / Feuchtigkeitsregulierendes Gewebe
- / Flachnähte
- / IWTO Zertifiziert
- / Angenehmer, elastischer Bund



Jacket Frost

- / Mit synthetischen Daunen gefütterte Freizeitjacke
- / Passform: Regular Fit
- / Material: 100% Polyester
- / YKK Reissverschluss
- / Elastische Bündchen



Jacket Podium

- / Mit Entendaunen gefütterte Freizeitjacke
- / Passform: Regular Fit
- / Hauptmaterial: 92% Polyamid, 8% Elastan, Füllung: 60% Daunen, 40% Federn
- / Wassersäule 1.000 WP
- / Atmungsaktivität: 800 MVP
- / YKK Reissverschluss
- / Elastische Bündchen



Jacket Graphlite

- / Passform: Regular Fit
- / Material: 100 % Polyester
- / Zwei Eingriffstaschen mit Reissverschluss
- / 3 Lagen Softshell Einsätze an den Seiten
- / High-Loft-Wattierung
- / Futter aus 100% recyceltem Polyester



Sweater Full Zip Comfy

- / Passform: Regular Fit
- / Material: 50 % Wolle, 50 % Acryl
- / Gestepte winddichte Vorderseite
- / Durchgehender Reissverschluss
- / Daumenloch-Bündchen
- / Midlayer für vor und nach dem Training



Sweater Half Zip Comfy

- / Passform: Regular Fit
- / Material: 50 % Wolle, 50 % Acryl
- / Gestepte winddichte Vorderseite
- / Half Zip
- / Daumenloch-Bündchen
- / Midlayer für vor und nach dem Training



Full Zip Hoodie / Sweater Oslo

- / Freizeithoodie & Sweater für Herren
- / Passform: Regular Fit
- / Material: 51% Polyester, 42% Baumwolle, 7% Elasthan
- / YKK Reissverschluss (Hoodie)
- / Gesticktes Logo
- / 50% der Materialien dieser Produkte sind recycelt



T-Shirt Oslo

- / Freizeit T-Shirt für Damen und Herren
- / Passform: Regular Fit
- / Material: 95% Baumwolle, 5% Elasthan
- / Ton-in-Ton gedrucktes Logo auf der Brust
- / 2-Weg Stretch



Accessoires



Hats / Headbands / Gloves / Drinkbelt etc.

- / Hat / Headband Polyknit (Print)
- / Hat / Headband Mesh
- / Hat / Headband Wool Cross
- / Hat / Headband Retro
- / Hat Tradition
- / Hat Pattern
- / Hat Frost
- / Hat Pattern
- / Neck Gaitor High
- / Glove Race Leather/
Light/Synthetic/Coverage/
- / Glove Pace
- / Mitten Pace/Mitten Warm
- / Socks Active Wool/Warm
- / Drinkbelt



Size Chart

SIZE CHART - Body Measurement

WOMENS SIZING (CM)					
	XS	S	M	L	XL
Height	153-159	159-165	165-171	171-177	177-183
Chest	77-83	83-89	89-95	95-101	101-107
Waist	61-67	67-73	73-79	79-85	85-91
Hip	85-91	91-97	97-103	103-109	109-115
Inner Leg	73-75	75-77	77-80	80-83	83-86
Sleeve Length	59.5-61	61-62	62-64	64-66	66-68

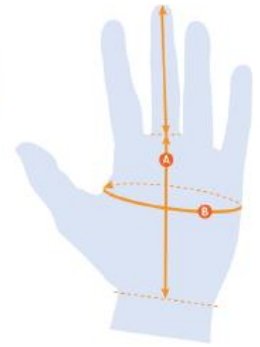
MENS SIZING (CM)					
	S	M	L	XL	XXL
Height	170-176	176-180	180-185	185-191	191-197
Chest	91-97	97-103	103-109	109-115	115-121
Waist	79-85	85-91	91-97	97-103	103-109
Hip	91-97	97-103	103-109	109-115	115-121
Inner Leg	80-82	82-84	84-86.5	86.5-89.5	89.5-92.5
Sleeve Length	64-66	66-67.5	67.5-69	69-71	71-73

JUNIOR SIZING (CM)					
	116	128	140	152	164
Height	116	128	140	152	164
Chest	56-60	60-65	65-70	70-77	77-83
Waist	54-56	56-58	58-62	62-67	67-72
Hip	60.5-65.5	65.5-71	71-77	77-84	84-91
Inner Leg	49-55.5	55.5-62.5	62.5-69	69-75	75-80
Sleeve Length	41-45	45-49	49-53	53-58	58-62

GLOVE SIZING - Body Measurement

UNISEX HAND MEASUREMENTS (CM)					
	XS : 6	S : 7	M : 8	L : 9	XL : 10
A: Total Palm and Middle finger length	16.7	17.5	18.5	20.3	21
B: Palm Circumference	15.5	17.5	20	23	25.5

- A / Length:** Measure the distance between the end tip of the middle finger and the wrist
- B / Circumference:** Measure the circumference of your palm at its widest point



HAT SIZING - Body Measurement

UNIZES HEAD MEASUREMENTS (CM)	
	OZ
A: Total Head Circumference	58

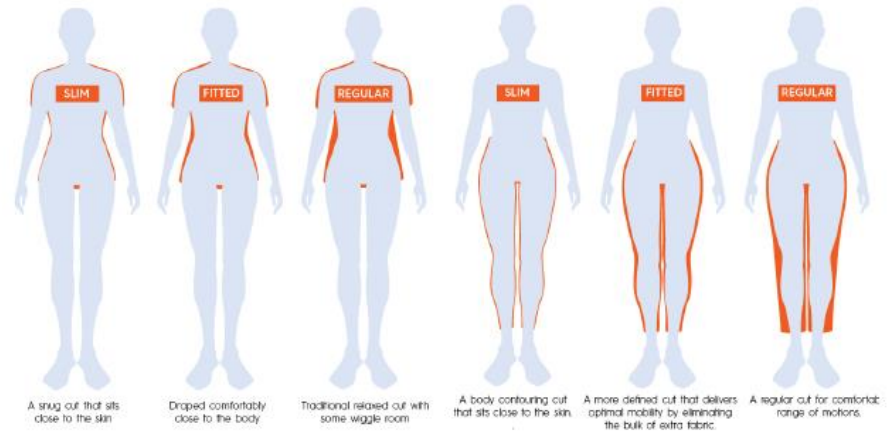
- A / Circumference:** Measure the circumference around the widest part from forehead to back of head



SOCKS

Unisex Sizes	Men's Sizes	Women's Sizes	Junior Sizes
XS : 34-36	M : 40-42	S : 36-38	XS : 34-36
S : 37-39	L : 43-45	M : 39-41	
M : 40-42			
L : 43-45			

VISUAL FIT GUIDE



Notizen

Notizen

Vielen Dank für die
Aufmerksamkeit!



